

COME VA IL TURISMO IN ITALIA

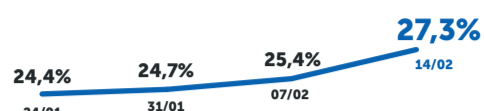
BOLLETTINO DELLA QUARTA SETTIMANA DI FEBBRAIO 2022

DATO SETTIMANALE, ITALIA

% SATURAZIONE STRUTTURE ONLINE



Terza settimana di febbraio negli ultimi 3 anni, sulle piattaforme OTA (Online Travel Agencies).

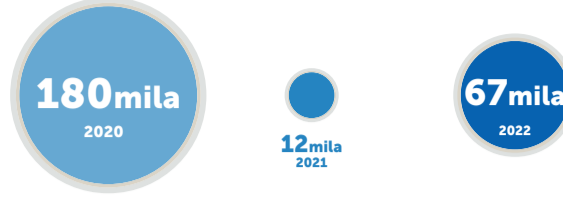


Andamento della percentuale di saturazione OTA nelle ultime 4 settimane.

Fonte: Ufficio Studi ENIT su dati The Data Appeal Company

DATO SETTIMANALE, ITALIA

N° PRENOTAZIONI AEREE INTERNAZIONALI



Terza settimana di febbraio negli ultimi 3 anni.



Andamento della percentuale di prenotazioni internazionali nelle ultime 4 settimane.

Fonte: Ufficio Studi ENIT su dati Forwardkeys

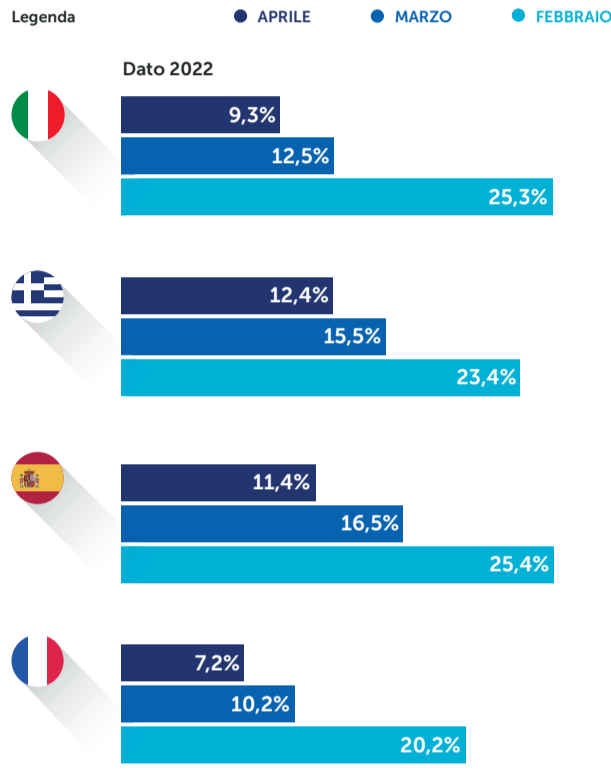
DATO MENSILE, EUROPA

% SATURAZIONE STRUTTURE ONLINE L'ITALIA E I COMPETITOR

Strutture prenotate sulle piattaforme OTA (Online Travel Agencies) - Dati al 23/02/2022



In Italia, la variazione media* settimanale delle prenotazioni OTA per febbraio - marzo è stata la più alta rispetto ai paesi europei competitor: 2,4 punti (vs +1,9). Nell'ultima settimana, l'Italia si colloca al secondo posto per livello di saturazione delle strutture a febbraio (25,3%) dietro alla Spagna (25,4%).



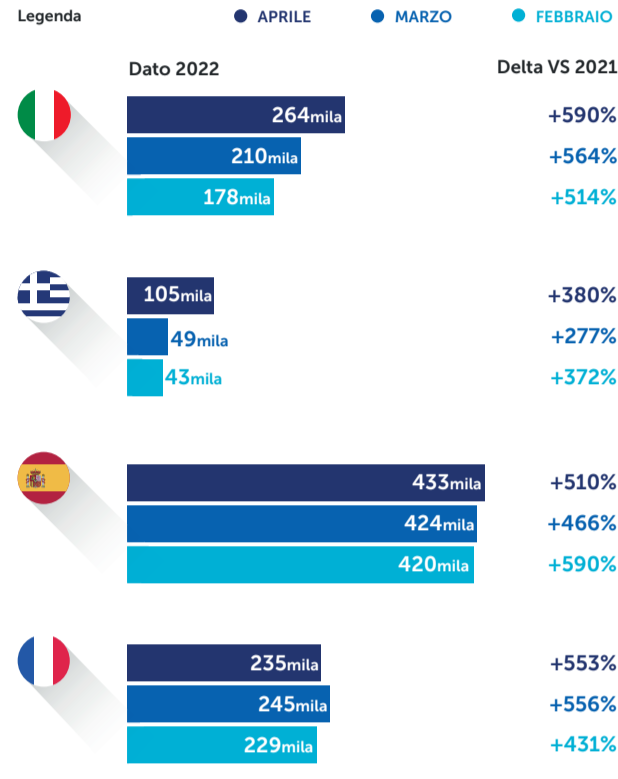
DATO MENSILE, EUROPA

N° PRENOTAZIONI AEREE INTERNAZIONALI L'ITALIA E I COMPETITOR

Numero di prenotazioni aeree internazionali verso l'Italia e verso i principali competitor europei - Dati al 23/02/2022



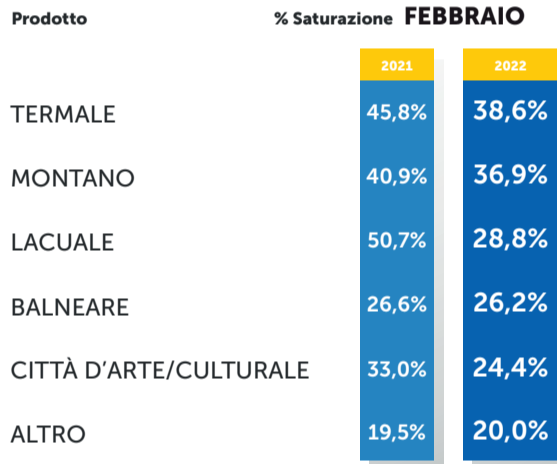
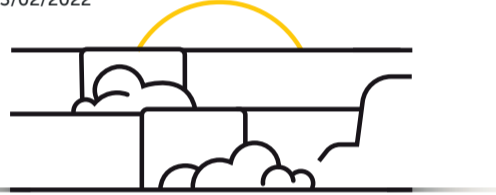
La crescita media* settimanale delle prenotazioni aeree internazionali verso l'Italia per febbraio - marzo è stata di +20,5k rispetto a +25,4k media dei paesi competitor. Per tutti i paesi osservati, l'andamento delle prenotazioni per marzo è in ripresa con incrementi inferiori a 70k nell'ultima settimana.



PRENOTAZIONI OTA PER PRODOTTO

ITALIA

Dato al 23/02/2022



VERSO L'ITALIA IN INVERNO/PRIMAVERA

Numero di prenotazioni aeroportuali internazionali verso l'Italia.

Dato al 23/02/2022



IL MERCATO DELLE ABITAZIONI PRIVATE A GENNAIO E FEBBRAIO 2022



37%

Saturazione a febbraio (dato provvisorio)



566k

Abitazioni private immesse sul mercato a gennaio



195mln €

Fatturato generato a febbraio (dato provvisorio)

Fonte: Ufficio Studi ENIT su dati Transparent

VACANZE IN MONTAGNA

Confronto europeo prezzo medio per il fine settimana 25-27/02.



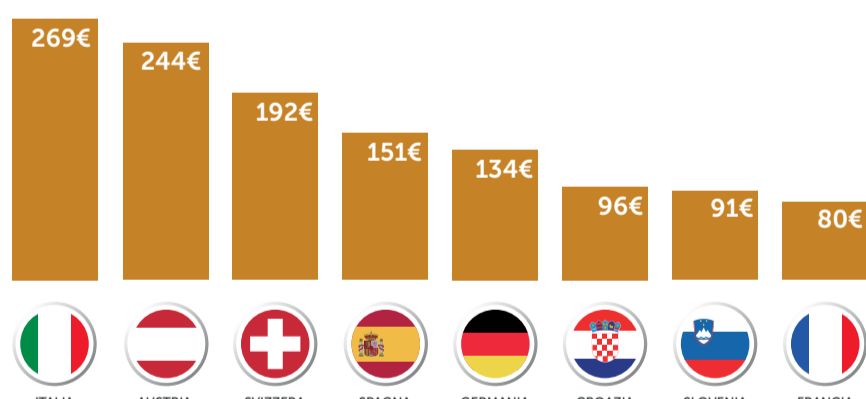
MONTAGNA



HOTEL



CAMERA



Fonte: Ufficio Studi ENIT su dati Remtense

Ricerche effettuate su Google per... viaggiare in italia

tra il 16/01 e il 16/02 2022 vs 2021

+335%

VACANZE IN ITALIA

TENDENZE DI RICERCA DAL MONDO PER I VIAGGI IN ITALIA
 FONTE: UFFICIO STUDI ENIT SU DATI GOOGLE TRENDS (INTERVALLO DI DATE ULTIMI 30 GG AL 23/02/2022)

COMUNI PIÙ CERCATI



100

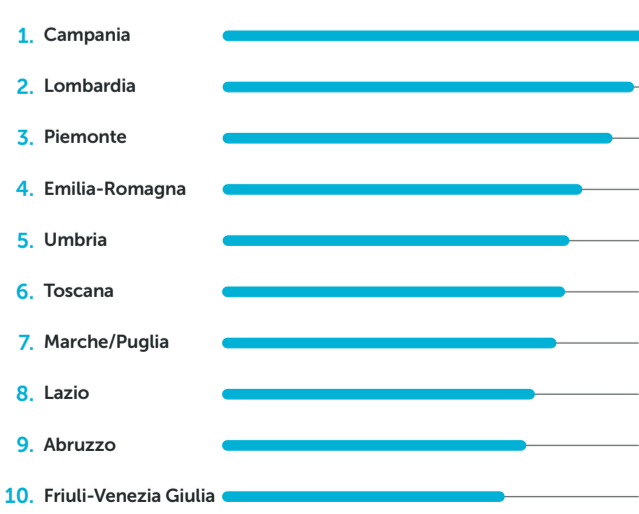


50



29

REGIONI PIÙ CERCATE



Categoria viaggi: mete turistiche



Categoria viaggi: hotel e alloggi



Volume di interesse*. Top 10 regioni di destinazione. *I valori sono calcolati su una scala da 0 a 100, dove 100 indica la regione/città con la maggiore frequenza di ricerca in proporzione al totale delle ricerche in tale località.