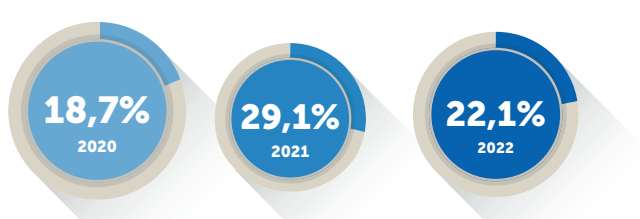


# COME VA IL TURISMO IN ITALIA

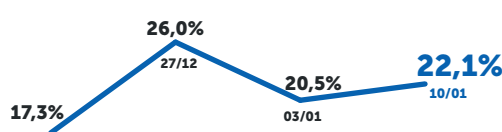
BOLLETTINO DELLA TERZA SETTIMANA DI GENNAIO 2022

## DATO SETTIMANALE, ITALIA

### % SATURAZIONE STRUTTURE ONLINE



Terza settimana di gennaio negli ultimi 3 anni, sulle piattaforme OTA (Online Travel Agencies).

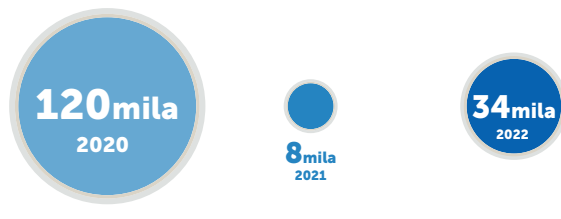


Andamento della percentuale di saturazione OTA nelle ultime 4 settimane.

Fonte: Ufficio Studi ENIT su dati The Data Appeal Company

## DATO SETTIMANALE, ITALIA

### N° PRENOTAZIONI AEREE INTERNAZIONALI



Terza settimana di gennaio negli ultimi 3 anni.



Andamento della percentuale di prenotazioni internazionali nelle ultime 4 settimane.

Fonte: Ufficio Studi ENIT su dati Forwardkeys

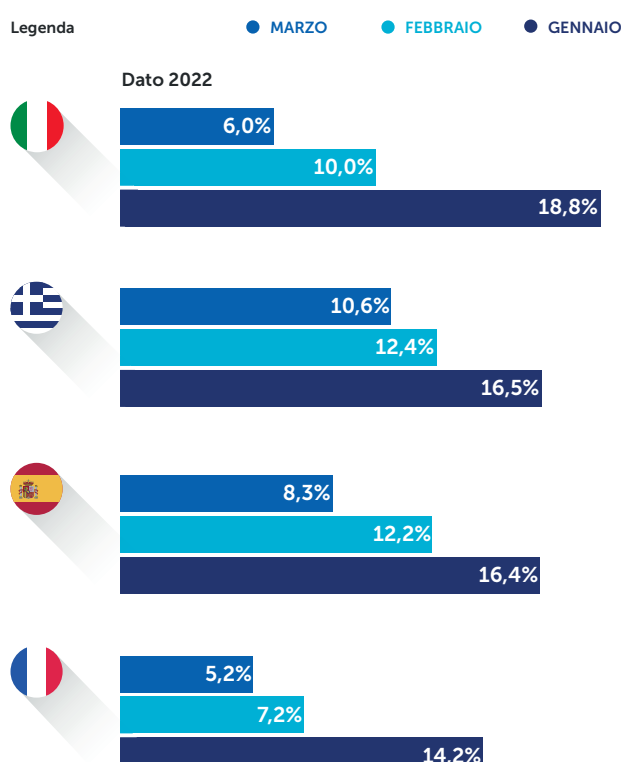
## DATO MENSILE, EUROPA

### % SATURAZIONE STRUTTURE ONLINE L'ITALIA E I COMPETITOR

Strutture prenotate sulle piattaforme OTA (Online Travel Agencies) - Dati al 19/01/2022



In Italia, la variazione media\* settimanale delle prenotazioni OTA per dicembre - gennaio è stata la più alta rispetto ai paesi europei competitor: 1,6 punti (vs +0,6). Nell'ultima settimana, l'Italia ha raggiunto il primo posto per livello di saturazione delle strutture a gennaio (18,8% vs 15,7% dei competitor EU).



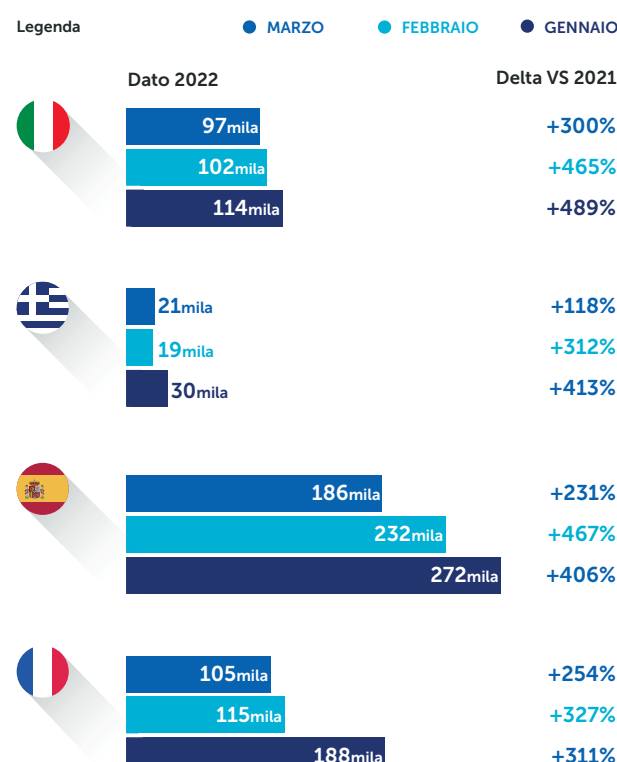
## DATO MENSILE, EUROPA

### N° PRENOTAZIONI AEREE INTERNAZIONALI L'ITALIA E I COMPETITOR

Numero di prenotazioni aeree internazionali verso l'Italia e verso i principali competitor europei - Dati al 19/01/2022



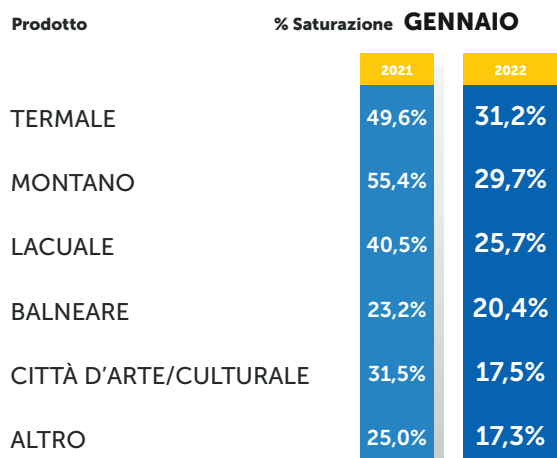
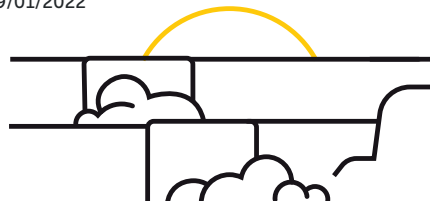
La crescita media\* settimanale delle prenotazioni aeree internazionali verso l'Italia per dicembre - gennaio è stata di +3,3k rispetto a +4,3k media dei paesi competitor. Per tutti i paesi osservati, l'andamento delle prenotazioni tra dicembre e gennaio è ancora in forte rallentamento, con variazioni minime (inferiori a 1k) da quattro settimane.



### PRENOTAZIONI OTA PER PRODOTTO

ITALIA

Dato al 19/01/2022



### VERSO L'ITALIA IN INVERNO

Numero di prenotazioni aeroportuali internazionali verso l'Italia.

Dato al 19/01/2022



## IL MERCATO DELLE ABITAZIONI PRIVATE A DICEMBRE E GENNAIO



38%

Saturazione a gennaio 2022 (dato provvisorio)



562k

Abitazioni private immesse sul mercato a dicembre 2021



5.1mld €

Fatturato generato tra gennaio e dicembre 2021

Fonte: Ufficio Studi ENIT su dati Transparent

### Ricerche effettuate su Google per...

tra il 15/12 e il 12/01 2022 vs 2020/21

viaggiare in italia



+169%

## DAL MONDO

TENDENZE DI RICERCA DAL MONDO PER I VIAGGI IN ITALIA

Fonte: Ufficio Studi ENIT su dati Google Destination Insights (Intervallo di date 15/12 - 12/01 al 19/01/2022)

Molti i Paesi attratti dall'Italia, Germania su tutti

% interesse per i viaggi in entrata. Top 10 paesi esteri di origine



21,9%

GERMANIA



12,4%

REGNO UNITO



12,0%

FRANCIA



10,6%

USA



9,1%

SPAGNA



5,0%

PAESI BASSI



3,0%

POLONIA



2,8%

AUSTRIA



2,4%

SVIZZERA



2,0%

ROMANIA

### Città più cercate dall'estero



Volume di interesse\*. Top 10 città di destinazione.

\*I valori sono calcolati su una scala da 0 a 100, dove 100 indica la regione/città con la maggiore frequenza di ricerca in proporzione al totale delle ricerche in tale località.