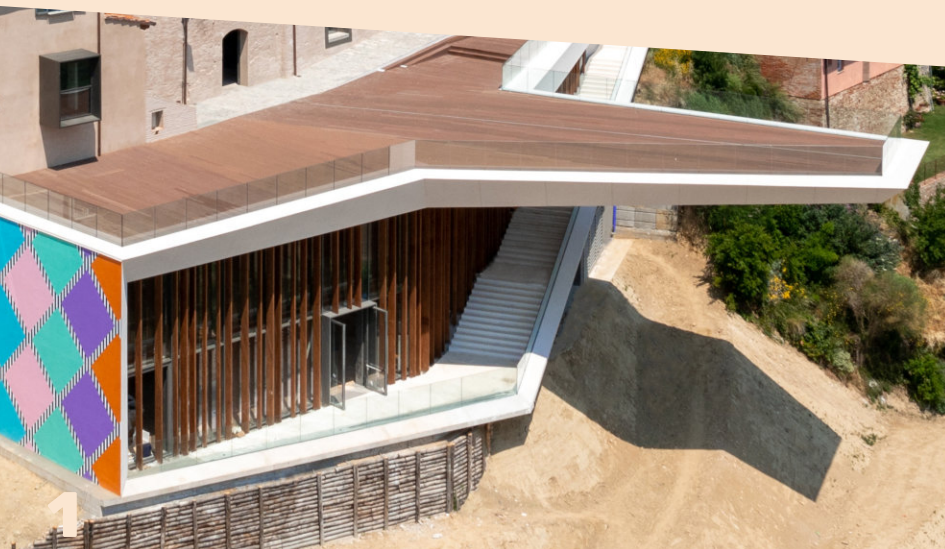




# PECCIOLI

Destinazione Accessibile

# 2026





Il Comune di Peccioli, nell'ambito delle iniziative di valorizzazione del territorio, ha impiegato risorse culturali ed economiche nel potenziamento dei servizi turistici per una migliore fruibilità delle bellezze storiche e paesaggistiche.

Il potenziamento dei servizi turistici è inoltre utile a creare le condizioni per la massima accessibilità a favore delle persone con disabilità, l'obiettivo generale è quello di portare la destinazione turistica di Peccioli ad essere accessibile.

Con questa finalità l'Amministrazione ha individuato e coinvolto la società "VILLAGE FOR ALL" per intraprendere un percorso con loro sia formativo che di consulenza, per creare un circuito virtuoso di collaborazione e condivisione che coinvolga tutti gli attori della filiera turistica, in modo da offrire informazioni oggettive e che permettano di fare una scelta informata ed effettuare scelte che potranno essere soddisfatte.

*Il Sindaco di Peccioli*

# INDICE

Benvenuto! \_\_\_\_\_ 6

Legenda \_\_\_\_\_ 7

Peccioli \_\_\_\_\_ 8

MACCA \_\_\_\_\_ 9

Enogastronomia \_\_\_\_\_ 10

Terra di eventi \_\_\_\_\_ 11

Mappa \_\_\_\_\_ 12

Legenda della mappa \_\_\_\_\_ 13



COSA VEDERE \_\_\_\_\_ 14



DOVE MANGIARE E BERE \_\_\_\_\_ 40



DOVE DORMIRE \_\_\_\_\_ 56



ATTIVITÀ FISICA \_\_\_\_\_ 70



DOVE COMPRARE \_\_\_\_\_ 78

Info utili \_\_\_\_\_ 86



*Dai me fammi un sorriso*



# BENVENUTO!

Benvenuto a Peccioli, uno splendido borgo italiano dove la cultura è al centro. In questa guida mettiamo in primo piano te e la tua esperienza di viaggio, che tu sia con amici, in famiglia o da solo. Il nostro scopo è fornirti informazioni chiare sulle strutture e le proposte turistiche, per aiutarti a verificare se soddisfano le tue necessità. Alle strutture ricettive assegniamo un punteggio da 1 a 5 per sei aree di esigenze di accessibilità, e per ognuna trovi icone e una sezione dedicata con servizi e ausili offerti. Puoi fare affidamento su di noi per esplorare ogni dettaglio di ciascuna struttura, poiché le visitiamo personalmente. La nostra missione è semplice: "garantire a ciascuno la sua vacanza!". Questo è il nostro obiettivo, che ci guida sempre nel nostro lavoro. Per questo non rilasciamo "certificati di accessibilità", ma vogliamo rispondere alle tue esigenze. La tua soddisfazione è la nostra priorità, e desideriamo supportarti nella scoperta di Peccioli e del suo territorio, così da goderti al meglio le tue vacanze.

*Village for all*



# LEGENDA



Ammessi solo  
cani guida



Animali  
ammessi



Ascensore



Area gioco



Area gioco  
attrezzata



Area picnic



Ausili per  
bambini



Gradini



Menù personalizzati  
Piatti senza glutine



Palestra  
inclusiva



Parcheggio



Parcheggio  
CUDE



Rampa



Seggiolone



Servoscala



Sollevatore  
piscina



WC attrezzato

## PUNTEGGIO ACCESSIBILITÀ

È un indicatore attribuito, in base a criteri qualitativi e quantitativi per facilitare l'individuazione della struttura ricettiva idonea alle proprie esigenze.



Alimentazione



Carrozzina



Famiglia



Senior



Udito



Vista

# PECCIOLI

Impianto medievale, chiassi – i vicoli tipici di questi borghi – un'antica pieve e una torre campanaria che ne è il simbolo. Un passato contadino di cui non si sono perse le tracce, certo, ce lo ricorda la campagna delle Serre, ma a cui non ci si àncora. Peccioli è un borgo proiettato in avanti che guarda al futuro, alla sostenibilità, a progetti condivisi tra Comune e abitanti. Lo testimoniano le installazioni d'arte contemporanea inserite nel tessuto urbano, che hanno fatto di Peccioli un laboratorio artistico a cielo aperto (le opere contemporanee fanno parte del MACCA il Museo di Arte Contemporanea a Cielo Aperto).

Le stesse caratteristiche che ritroviamo nel territorio e nelle frazioni di Legoli, Ghizzano, Fabbrica, Cedri, Montecchio, Montelopio e Libbiano: storia antica e medievale, la tipicità dei borghi toscani, opere classiche con una importante contaminazione di installazioni contemporanee.



# MACCA

Il **MACCA (Museo D'Arte Contemporanea a Cielo Aperto)** è un'istituzione che raccoglie sotto un'unica direzione più di ottanta opere di arte contemporanea – prevalentemente di grandi dimensioni – ed è in continuo incremento, frutto di un lavoro trentennale in relazione con artisti e artiste.

Il museo diventa diffuso, da indagare, da ricercare: a cielo aperto. L'arte diventa strumento per visitare il territorio e i suoi luoghi più nascosti, girare per le frazioni di Ghizzano, Legoli, Montecchio e Fabbrica; arrivare all'Impianto di smaltimento e trattamento dei rifiuti e comprendere che una discarica può coesistere con opere d'arte e un teatro – anch'esso opera. Avere la possibilità di parcheggiare al Parcheggio Multipiano e poter camminare su una passerella colorata, una spirale che porta alla visione del panorama sulla vallata e scoprire che dal lato opposto la stessa vista panoramica è offerta dalla terrazza del Palazzo Senza Tempo, altro punto cardine del processo di rigenerazione del paese.

È con questa prospettiva che vi invitiamo a camminare ed esplorare, lasciandovi stupire dalle sorprese che vi può riservare il territorio.



# ENOGASTRONOMIA

**Vino, olio, miele**, ma anche **grani antichi, ceci, farro, miglio e tartufi**: sono questi i prodotti che è possibile trovare, acquistare e degustare nei ristoranti, nelle botteghe locali e direttamente nelle aziende (molte delle quali biologiche) dove è anche possibile effettuare delle degustazioni. Una produzione di qualità fondata sulla tradizione, la cura dei particolari e la genuinità. L'**uva colombana**, è invece un "cultivar da mensa" che ha come caratteristica il grande contenuto zuccherino che ne permette la conservazione fino all'inizio dell'inverno. Con la colombana si producono anche marmellate e grappe. La leggenda vuole che il vitigno sia stato portato a Peccioli nel 600 dai discepoli di San Colombano, santo irlandese, che qui trovarono un popolo "d'un cuore d'oro e d'una fede viva e generosa" che ha conservato e tramandato il vitigno. Altro prodotto tipico sono i bastoncelli (cialde aromatizzate all'anice).

I **bastoncelli** hanno una forma ondulata, sono fatti con un impasto di farina, uova, zucchero e semi di anice e sono cotti nelle formelle di ferro. Vengono preparati in casa in occasione delle feste e dei matrimoni ma si possono acquistare anche in alcuni bar e nei negozi di prodotti locali.

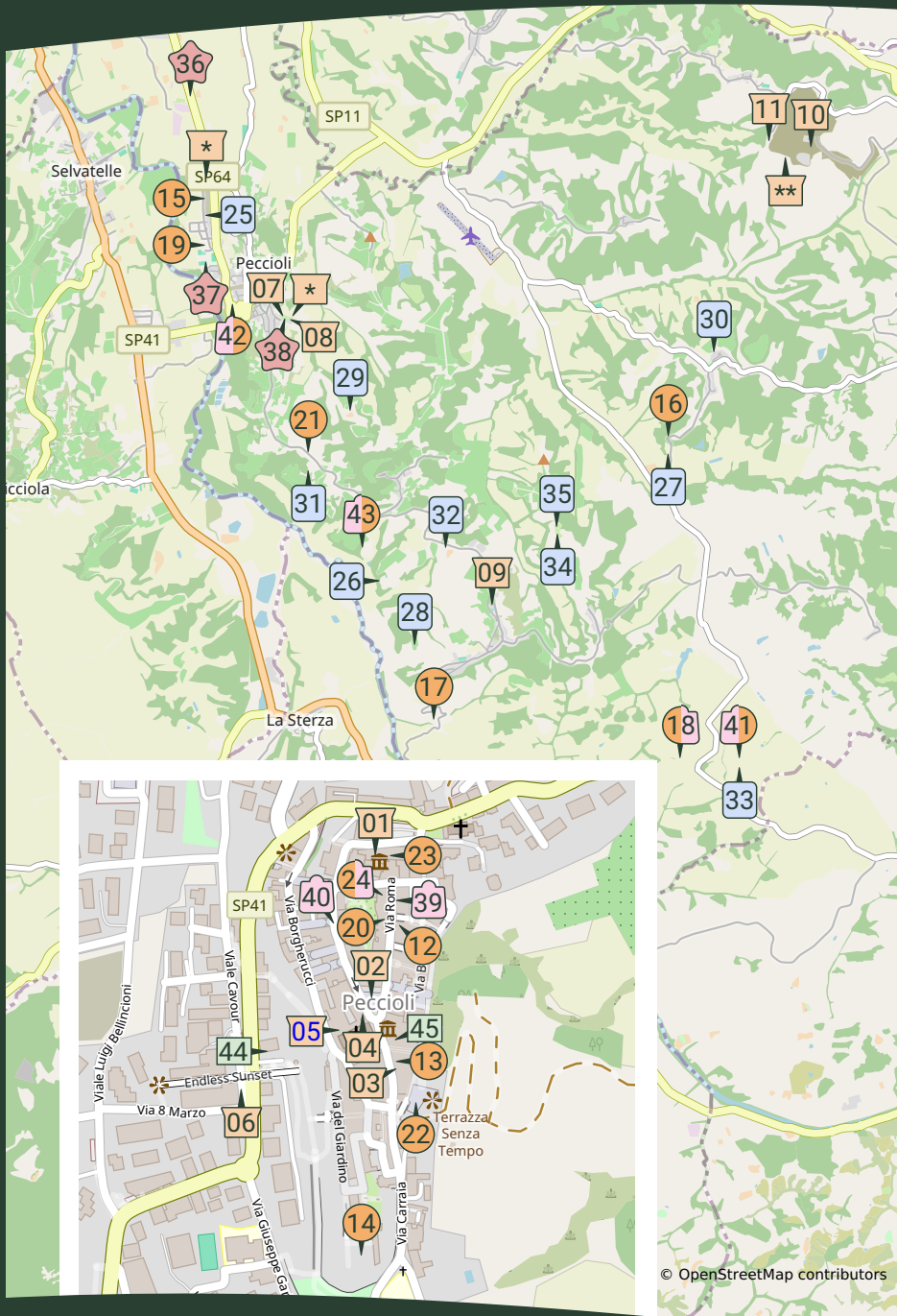


# TERRA DI EVENTI

Dal 2005, ogni estate, nel mese di luglio, la **Fondazione Peccioliper** organizza il **Festival delle 11 Lune**, una rassegna di teatro, musica ed eventi presso l'Anfiteatro Fonte Mazzola. Il festival è pensato in totale armonia con il paesaggio circostante ed è quindi privo del montaggio del sipario e del retro palco, per permettere di spaziare sulla visuale delle colline. Hanno calcato il palcoscenico personaggi del mondo dello spettacolo del calibro di Renzo Arbore, Gabriele Lavia, Giorgio Panariello, i Pooh, Gino Paoli, Massimo Ranieri, Riccardo Cocciante, Fiorella Mannoia, Antonella Ruggiero, Giorgio Albertazzi, Mario Biondi, Alvaro Soler, Barbara De Rossi, Amanda Sandrelli, Antonello Venditti, Michele Placido, Serena Autieri, Paolo Conticini, Sergio Muniz, Luca Ward, Claudio Santamaria, Stefano Accorsi, Giancarlo Giannini, Francesco De Gregori, Laura Morante, Pierfrancesco Favino, Gianluca Guidi, Patty Pravo, Max Gazzè. Una rassegna che vanta una presenza media annua di circa 19.000 spettatori e che sta crescendo nel panorama dell'intrattenimento estivo toscano. Degna di nota, oltre al Festival delle 11 Lune, l'iniziativa **"Pensavo Peccioli"** in collaborazione con Il Post. Una kermesse di arte, informazioni e attualità che ogni anno richiama molte persone nel borgo di Peccioli.



# MAPPA



© OpenStreetMap contributors

# LEGENDA DELLA MAPPA



## COSA VEDERE

01. MA - Museo Archeologico
02. Museo Palazzo Pretorio
03. Palazzo Senza Tempo
04. Pieve di San Verano
05. Museo Arte Sacra
06. Galleria dei Giganti
07. Biblioteca Fonte Mazzola
08. Anfiteatro di Fonte Mazzola
09. Pieve di Santa Maria Assunta
10. Impianto Smaltimento e Trattamento Rifiuti
11. Anfiteatro Triangolo Verde
- \*. Presenze



## DOVE MANGIARE

12. Bar La Terrazza
13. Ristorante Pasticceria Ferretti
14. Osteria Familiare Caffè Haus
15. Ristorante Congusto
16. Ristorante The View
17. Ristorante Antico Molino
18. Birrificio Agricolo Poggio Rosso
19. Bar Ristorante Pizzeria Le Piscine
20. Pizzeria del Borgo
21. Ristorante La Ripa Bianca
22. Il Gelso d'Oro
23. Bar La Gattona
24. Macelleria Bulleri Bistrot



## DOVE DORMIRE

25. ArtHotel Portavaldera
26. Agriturismo Le Palaie
27. B&B Aristogatti
28. I Moricci
29. Az. Agr. La Valle
30. B&B Da Baba
31. Relais Podere Borgaruccio
32. Podere Cornacchino
33. La Capannina
34. Agriturismo Canale
35. Villa Lestra



## ATTIVITÀ FISICA

36. Sport e gioco "Ettaro di Cielo"
37. Piscina Comunale di Peccioli
38. Biking Tuscany Tour

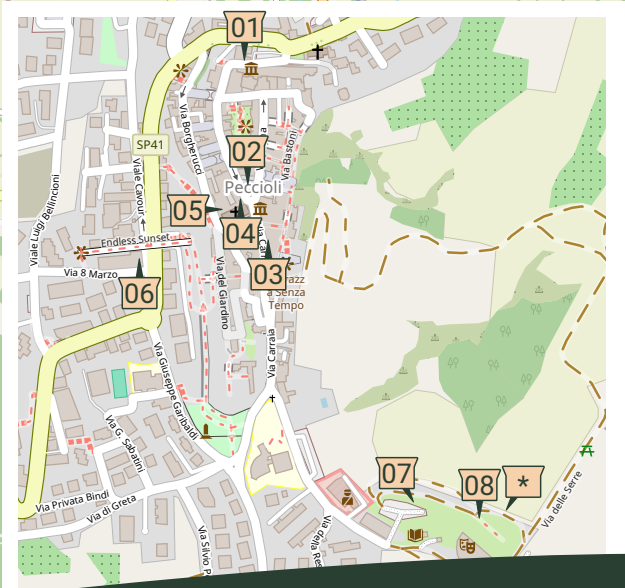
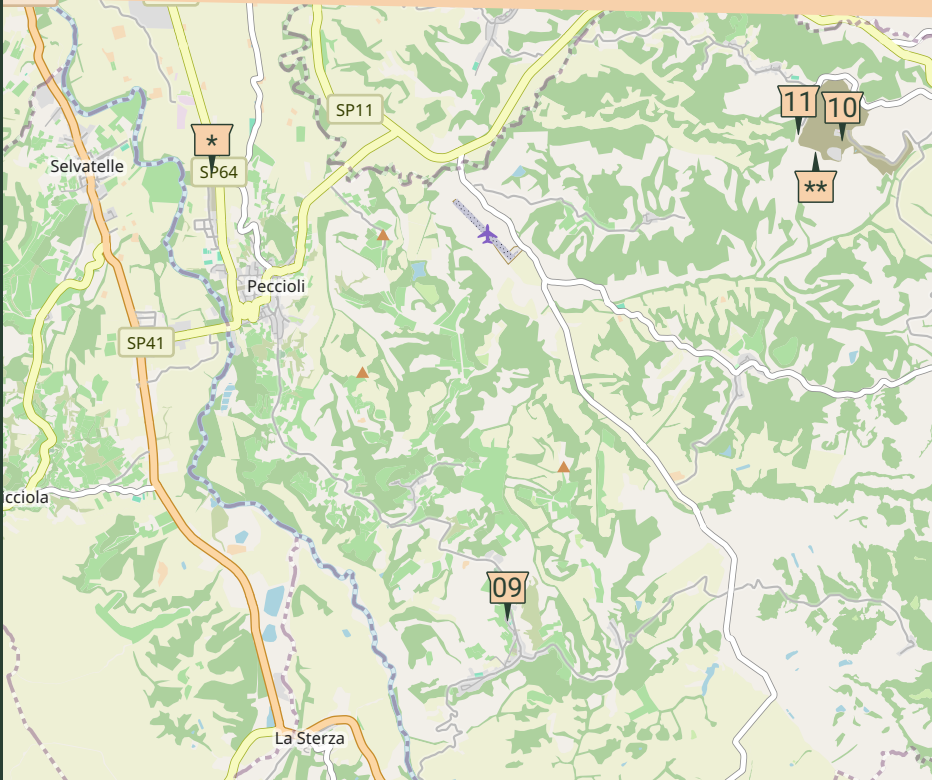


## DOVE COMPRARE

39. Vitrea - La Bottega Del Vetro
40. Alimentari Da Paola
41. Azienda Agricola Biologica Floriddia
42. Pasqualetti Viticoltori
43. Cantina - Le Palaie
44. Parcheggio Multipiano
45. IAT



# COSA VEDERE





# MA - MUSEO ARCHEOLOGICO

01

Piazza del Carmine, 33 - 56037 Peccioli (PI)

Il Museo Archeologico, che dal 2022 è di rilevanza nazionale, ospita i reperti rinvenuti all'interno del territorio comunale, in particolar modo nel sito etrusco di Ortaglia e nell'Area Archeologica di Santa Mustiola. L'edificio in cui si trova il museo ha origini antiche, sviluppandosi in quelle che erano le cantine del castello di Peccioli e utilizzando ambienti ipogei che potrebbero risalire all'età etrusca.

E' presente una sezione etrusca con materiali di altissimo valore artistico tra cui: materiali votivi, oggetti legati ai riti liturgici ma soprattutto le ceramiche attiche che venivano importate dalla Grecia. Spicca nella collezione la preziosa kylix attica a figure rosse, probabilmente attribuibile al celebre pittore greco Makron, operante ad Atene intorno al 490-480 a.C.

C'è anche una Sezione romana, tardoantica e medievale il cui materiale è stato recuperato dall'area archeologica di Santa Mustiola, fornendo importanti dati sul popolamento di età romana che fece di questo sito un luogo di transito commerciale. I resti dell'insediamento romano furono poi sfruttati dai Longobardi. Infine, dall'anno Mille, sulla cima della collina venne costruita una piccola chiesa con attorno il cimitero, in cui sono state ritrovate tombe con corredi funerari di gran valore artistico.



## Note accessibilità

Al museo si accede con porta a doppio battente e le prime sale, con monitor che illustrano gli oggetti in esposizione, sono al piano terra. L'esposizione prosegue lungo corridoi arredati con teche laterali; i corridoi sono con pavimentazione inclinata con pendenza massima del 9%, alternata ad aree in piano. Al primo piano sono presenti altre due sale, raggiungibili attraverso un percorso in salita con dossi, per questo, le persone con esigenza di accessibilità motoria, vengono accompagnate ad un secondo accesso che presenta una rampa con pendenza del 6%. Al piano terra è presente un servizio igienico attrezzato.



## Per informazioni

Telefono +39 0587 672158 - +39 0587 936423

E-mail [info@fondarte.peccioli.net](mailto:info@fondarte.peccioli.net)

[www.fondarte.peccioli.net/polo\\_museale\\_archeologico.php](http://www.fondarte.peccioli.net/polo_museale_archeologico.php)

Ingresso gratuito





# MUSEO PALAZZO PRETORIO



**Piazza del Popolo, 5 - 56037 Peccioli (PI)**

Palazzo Pretorio, di origine medievale, fu l'edificio della Podesteria nel XVI secolo, dei Gonfalonieri e della Prefettura fino al 1923. Da sempre simbolo del potere politico, come testimoniano i 19 stemmi dei podestà e delle potenti famiglie locali sulla parte alta della facciata. Il museo ospita la collezione di icone russe di Francesco Bigazzi (giornalista fiorentino, ex corrispondente da Mosca per testate nazionali), quella di icone, croci e polittici della società Belvedere, 52 icone in bronzo donate da Giuseppe e Paola Berger e la collezione Incisioni e Litografie – Donazione Vito Merlini, medico condotto di Peccioli che ha donato al comune una raccolta di 279 fogli tra incisioni, litografie, xilografie e serigrafie che portano le firme di Guttuso, Fattori, Marino Marini, De Chirico, Miró, Dalí, Sassu, Baj. La bicicletta da corsa all'ingresso è quella con cui Giuseppe Sabatini, gloria del ciclismo locale, corse la sua ultima gara nel 1947. All'interno del palazzo, ha trovato spazio un'opera di Vittorio Corsini.



## Note accessibilità

Al Museo di Palazzo Pretorio si accede dall'entrata dell'ufficio Informazioni Turistiche, raggiungibile con 3 gradini o in piano dalla parte opposta. Dalla biglietteria, per raggiungere l'ascensore che conduce ai 5 piani espositivi, è necessario superare una doppia rampa con pendenza massima del 12%. Le sale sono collegate senza ostacoli o da gradini singoli che possono essere evitati con il superamento di rampe (la maggiore con pendenza del 14%). Per raggiungere il balcone tra i tetti è necessario utilizzare un montascale. Il servizio igienico attrezzato è al secondo piano.



## Per informazioni

Telefono +39 0587 936423

E-mail [info@fondarte.peccioli.net](mailto:info@fondarte.peccioli.net)

Ingresso gratuito





# PALAZZO SENZA TEMPO



Via Carraia, 13 - 56037 Peccioli (PI)

Senza Tempo...

Perché è un luogo proiettato al futuro in cui la storia è ancora tangibile. Il recupero dell'edificio quattrocentesco è opera dell'archistar Mario Cucinella, che ne ha fatto un innesto contemporaneo su più livelli, intervenendo con gentilezza e senza stravolgimenti, per salvare un patrimonio pubblico mantenendone il carattere originario. In copertura e in facciata sono stati realizzati vuoti che offrono nuovi punti di vista dall'interno all'esterno: lucernari e bow window che inquadrano il paesaggio e una vetrata sul passaggio della corte storica di Peccioli.

Poi, una terrazza sospesa di circa 600 m<sup>2</sup>, uno sbalzo di circa 20 metri da terra e un panorama che abbraccia la campagna delle Serre e si spinge oltre.

Qui dove vivevano contesse e si affaccendavano braccianti e fioraie, oggi ci sono spazi polivalenti per mostre ed eventi, residenze, una caffetteria e un ristorante.



## Note accessibilità

L'entrata maggiormente fruibile si trova nel lato della Terrazza. I piani sono collegati con un ascensore trasparente, ad esclusione dell'ultimo che può essere raggiunto solo con scale o con montascale.

Le sale espositive, dislocate lungo i percorsi, ospitano mostre temporanee e sono collegate da varchi e percorsi in piano.

Il Gelso d'Oro caffetteria si trova al secondo piano interrato da dove si gode di una vista spettacolare.

Sempre qui si organizzano eventi e presentazioni, dove le persone possono accomodarsi prevalentemente in una gradinata in legno.

I servizi igienici attrezzati si trovano uno al piano terra ed uno al piano interrato.





# PIEVE DI SAN VERANO

04

Piazza del Popolo, 1 - 56037 Peccioli (PI)

Posizione anomala per una pieve medievale, solitamente erette fuori le mura dei paesi. La Pieve di San Verano invece è al centro del borgo, come a voler rendere esplicito il proprio potere religioso, e si affaccia sulla campagna della Valdera. Edificata tra la fine dell'XI e l'inizio del XII secolo, è dedicata a Verano di Cavaillon, vescovo provenzale del VI secolo e patrono del paese. Si dice che il santo vescovo, passando da Peccioli nel suo viaggio verso Roma, liberò il borgo dalla pestilenza. Un prospetto a cinque arcate cieche, una facciata in stile romanico-pisano e, all'interno, tele del pittore secentesco fiorentino Jacopo Vignali, una Madonna con Bambino e Santi di Neri di Bicci (1464) e il Museo di Arte Sacra, con le opere più significative del territorio.

Al suo fianco la Torre Campanaria, realizzata nel 1885 dall'ingegnere e architetto pontederese Luigi Bellincioni (1842 - 1929), il quale progettò altri sette campanili distribuiti nel territorio della Valdera e della Val di Cecina.



Sotto la facciata della chiesa c'è l'arte contemporanea di Vittorio Corsini: centinaia di sguardi pecciolesi, fotografati e riprodotti su pannelli rettangolari di varie dimensioni.

All'interno della Pieve, nella Cappella dell'assunta si trova il Museo di Arte Sacra.

### Note accessibilità

La Pieve dispone di un'entrata laterale con gradino, superabile con rampa mobile in legno.

All'interno è arredata con panche da preghiera e le navate sono visitabili senza ostacoli.

Al suo interno è presente il Museo di Arte Sacra, raggiungibile con rampa con pendenza del 6%.





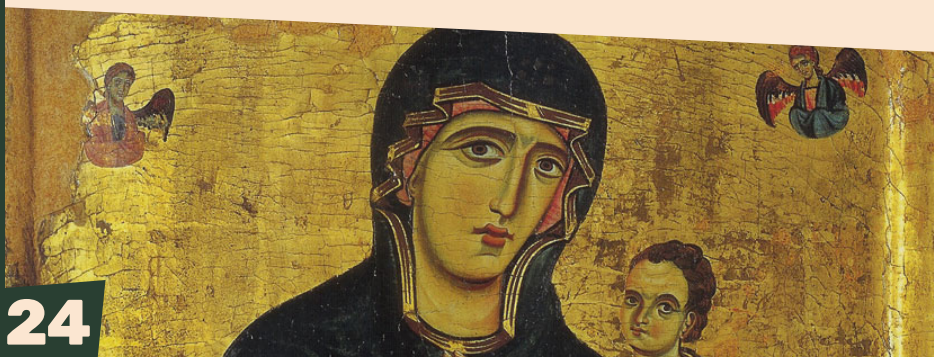
# MUSEO ARTE SACRA

05

**Piazza Frà Domenico da Peccioli - 56037 Peccioli (PI)**

Il Museo è ospitato nella pieve di San Verano all'interno della Cappella dell'Assunta. Al suo interno si possono ammirare opere significative del territorio: una Madonna col Bambino, risalente alla prima metà del XII secolo attribuita a Enrico di Tedice, detta "Delle Grazie" e il dossale con "San Nicola e storie della sua vita", del XIII secolo attribuito a Michele di Baldovino. Quest'ultima tavola è protagonista di un equivoco protrattosi fino ai giorni nostri: donata nel 1881 da Giuseppe Toscanelli, presenta sul retro un'iscrizione nella quale il Santo viene indicato come "San Verano abate, patrono di Peccioli". Lo "scambio" tra i due santi è nato dalla somiglianza con un altro dossale raffigurante San Verano e oggi conservato presso il Museo di Brera a Milano e che in origine, con ogni probabilità, era conservato presso la pieve di Peccioli dalla quale fu trafugato nel corso del XIX secolo.

All'interno del Museo troviamo anche un crocifisso ligneo databile XIV secolo, messo in relazione con la scultura senese dipendente da Giovanni Pisano; una Sacra Conversazione di Neri di Bicci del 1463; un'Assunzione con Angeli e Santi di Giovanni Bilivert datata 1628; una tela raffigurante San Pietro attribuita a Giovan Battista Piazzetta donata dalla Sig.ra Rosanna Merlini secondo volontà del marito.



## Note accessibilità

Al Museo si accede dall'ingresso laterale della Pieve di San Verano, dove è presente un gradino superabile con una rampa mobile in legno. L'entrata del Museo, dispone di una porta scorrevole e rampa a scendere in moquette con pendenza del 6%. La prima sala è la più grande, mentre la seconda, più piccola, è raggiungibile superando un passaggio minimo di 69 cm e un gradino di 9 cm.

L'apertura è vincolata agli orari della Chiesa.



## Per informazioni

Telefono +39 0587 672158 - +39 0587 672877

E-mail [info@fondarte.peccioli.net](mailto:info@fondarte.peccioli.net)

[www.fondarte.peccioli.net/polo\\_museale\\_artesacra.php](http://www.fondarte.peccioli.net/polo_museale_artesacra.php)

Ingresso gratuito





# GALLERIA DEI GIGANTI



**Viale Camillo Benso Conte di Cavour, 3B - 56037 Peccioli (PI)**

La Galleria dei Giganti di Peccioli è uno spazio polifunzionale moderno che si affaccia su viale Cavour, nel cuore del borgo. Ospita eventi culturali, performance, convegni e manifestazioni — dall'arte alla danza — trasformandosi secondo le esigenze sceniche del momento.

Di grande suggestione è la passerella "Endless Sunset" che la collega al centro storico: un'installazione esterna colorata che accoglie il visitatore e lo conduce fino all'entrata dell'edificio.

La Galleria prende il nome dalle Presenze, le sculture nate presso l'impianto di smaltimento e trattamento rifiuti, più famose come i "Giganti" di Peccioli.

Durante gli eventi la Galleria si adatta a sala da ballo, teatro o auditorium, rivelando la sua versatilità e capacità di coniugare innovazione, comunità e memoria urbana.



## Note accessibilità

La struttura, aperta solo per alcuni eventi, dispone di un'unica sala da circa 700 posti al piano terra. Sono presenti due ingressi, raggiungibili con rampa con pendenza del 7% Quello accessibile è il secondo, che permette di arrivare in sala con un'ulteriore rampa con pendenza del 5% A disposizione due servizi igienici attrezzati.





# BIBLIOTECA FONTE MAZZOLA

07

**Strada vicinale delle Serre, 11 - 56037 Peccioli (PI)**

La Biblioteca Comunale e Archivio Fonte Mazzola, con i suoi 400 mq di ampiezza e una collocazione spettacolare sul limitare della campagna pecciolese, è stata inaugurata il 26 gennaio 2019. Qui si può trovare una sezione dedicata al giallo italiano e straniero (americano, inglese, nord-europeo, francese...) e un patrimonio librario composto da ottomila volumi, la preziosa collezione del prof. Arnaldo Nesti, consistente in altri novemila volumi e la donazione del Prof. De Santi, composta da altri mille libri, rari e di pregio, monografici sul cinema.

Sono presenti due aule studio che si affacciano sullo splendido panorama collinare che accoglie l'Anfiteatro Fonte Mazzola, l'accesso gratuito alla rete wi-fi, una sala lettura dedicata a libri e giochi per i più piccoli e i loro genitori. È inoltre attivo un servizio di accesso alle aule studio senza operatore che permette agli utenti abilitati di accedere alla Biblioteca e frequentare la sala lettura e studio tutti i giorni, compresi i festivi, dalle 8 alle 24.



## Note accessibilità

La Biblioteca dispone di parcheggio collegato all'entrata con un percorso in ghiaia e terra battuta; prima di raggiungere l'entrata ci sono due metri in ghiaia. L'accesso è consentito dalle 8 alle 24 digitando un codice nella tastiera posta a 145 cm di altezza. Al piano terra sono presenti una sala prestiti e una sala dedicata ai bimbi, con libri anche per bambini con esigenze di accessibilità cognitivo relazionale. Per raggiungere il primo piano, dove si trovano altre due sale lettura, utilizzate anche per eventi e convegni, è disponibile un ascensore. Nella sala dei bimbi sono presenti macchinette per cibi e bevande calde. Il servizio igienico attrezzato è al piano terra.



## Per informazioni

Telefono +39 0587 672122

E-mail [biblioteca@fondarte.peccioli.net](mailto:biblioteca@fondarte.peccioli.net)





# ANFITEATRO DI FONTE MAZZOLA



Via delle Serre, 20 - 56037 Peccioli (PI)

È stato il grande successo degli spettacoli in piazza a suscitare in Peccioli il desiderio e il bisogno di uno spazio che potesse ospitare oltre 2000 persone. Nasce così, nel 2007, l'anfiteatro. Costruito con lastre di tufo la sua architettura ricorda quella degli antichi teatri greci. A rendere la scenografia ancor più suggestiva troviamo installata una delle "Presenze" (un'enorme riproduzione di figura umana in polistirene e poliuretano espanso rivestita in fibra di cemento). L'anfiteatro di Fonte Mazzola, costruito alla fine del Centro Storico e l'inizio della campagna, ospita eventi e spettacoli tra i quali, in estate, il Festival 11 Lune.

Da questo luogo è possibile ammirare la campagna incontaminata con le tipiche coltivazioni di frumento, vigneti e oliveti.

Da qui parte uno dei percorsi cicloturistici che insieme ad altri 5 percorsi attraversano tutto il Comune. Vicino all'anfiteatro troviamo la Biblioteca Comunale e Archivio Fonte Mazzola: inaugurata nel 2019, raccoglie il patrimonio librario della Mediateca fondata nel 2000 e la collezione di 8000 volumi donati dal professore Arnaldo Nesti.



## Note accessibilità

L'anfiteatro è all'aperto e si trova accanto alla Biblioteca. Dispone di parcheggio in terra battuta ed erba, dove durante gli eventi vengono organizzati posti dedicati ai titolari di contrassegno CUDE. Alle persone con disabilità motoria vengono assegnati i posti in alto oppure in basso, vicino al palco, alla quale vengono accompagnati dal personale presente. Nella zona alta è presente anche un chiosco bar con veranda con gradino di 16 cm per accedervi. Il servizio igienico attrezzato è disponibile al piano terra della Biblioteca ed è fruibile anche durante gli eventi. Inoltre ci sono dei bagni permanenti esterni alla scuola di musica a circa 50 metri.





# PIEVE DI SANTA MARIA ASSUNTA



Via della Chiesa Fabbrica, 54 - 56037 Fabbrica (PI )

La Pieve di Santa Maria Assunta di Fabbrica, nel comune di Peccioli, è uno dei più significativi esempi di architettura romanica della Valdera. Citata in documenti dell'VIII e X secolo, l'attuale edificio risale probabilmente al XII secolo. La facciata in pietra arenaria, sobria e armoniosa, presenta archetti pensili e un portale semplice ma elegante.

L'interno, a tre navate separate da colonne e pilastri alternati, si conclude con un'abside semicircolare orientata a oriente, secondo la tradizione liturgica medievale.

Nei secoli, numerosi restauri hanno preservato la struttura originaria, valorizzandone la purezza stilistica.

Tra le opere d'arte si distingue la statua in terracotta invetriata di Sant'Antonio Abate, attribuita alla scuola di Luca della Robbia. Immersa nel suggestivo borgo di Fabbrica, la pieve unisce spiritualità, storia e arte in un luogo di rara autenticità toscana.



## Note accessibilità

Aprire solo sabato e domenica e per le funzioni.  
Parcheggio a 15 m su percorso misto. L'ingresso principale ha cinque gradini con corrimano ambo lati. Un accesso laterale ha due gradini con rampa (143x152 cm, 4%). Un altro ingresso ha tre gradini e rampa dotata di corrimano sul lato sinistro (117x190 cm, con pendenza del 7%).





# IMPIANTO SMALTIMENTO E TRATTAMENTO RIFIUTI



Via di Libbiano-Legoli 64 (Legoli) - 56037 Peccioli (PI)

Nel 1988 in una zona di Legoli si era creata una discarica non gestita in cui confluivano rifiuti di sei comuni limitrofi, pertanto l'Amministrazione Comunale decise di trasformare il problema in un'opportunità di sviluppo sposando appieno la filosofia P.I.M.B.Y. (Please In My Back Yard – Per favore nel mio giardino). Il vecchio sito fu riorganizzato in una vera e propria attività industriale e messa a disposizione degli enti competenti per evitare situazioni di emergenza nello smaltimento dei rifiuti.

Nel 1997 nasce Belvedere S.p.A, su iniziativa del Comune di

Peccioli, per gestire l'impianto di smaltimento. Con il passare degli anni Belvedere S.p.A. è diventata un punto di riferimento per la progettualità, l'innovazione e lo sviluppo del territorio e costituisce insieme al Comune di Peccioli e la Fondazione Peccioli per il Sistema Peccioli. Oggi è possibile visitare gratuitamente il sito e le sue opere che sono all'interno, previa prenotazione.

### **Per informazioni**

Telefono (dal lunedì al venerdì) +39 0587 672073

E-mail [prenotazioni@belvedere.peccioli.net](mailto:prenotazioni@belvedere.peccioli.net)

Per prenotare: **indicazioni a pagina 88**





# ANFITEATRO TRIANGOLO VERDE

11

Via di Libbiano-Legoli 64 – 56037 Peccioli (PI)

Avanguardia, sostenibilità, partecipazione sono le parole chiave che riassumono il progetto di valorizzazione e riqualificazione ambientale di Peccioli e del suo territorio. Oltre vent'anni fa, grazie anche al coinvolgimento dei cittadini che ne sono diventati azionisti, la discarica di Legoli è diventata un avveniristico impianto di smaltimento e trattamento rifiuti.

L'area poi è stata ripensata come parte integrante della vita culturale locale e oggi è un contenitore di attività culturali, eventi e spettacoli.

Tutta la zona è vegliata dalle Presenze, gigantesche figure umane di polimeri e fibre di cemento, mentre David Tremlett ha portato i suoi colori e le sue forme geometriche sui muri di contenimento e sulle cisterne dell'impianto di smaltimento, e Sergio Staino ha decorato le pareti esterne che proteggono dal vento l'impianto di Trattamento Meccanico Biologico.



## Note accessibilità

L'anfiteatro è all'aperto e si trova all'interno dell'impianto smaltimento rifiuti di Legoli. All'ingresso citofono per apertura cancello o numero whatsapp indicato per messaggistica istantanea.

Dispone di parcheggio in terra battuta ed erba, dove durante gli eventi vengono organizzati posti dedicati ai titolari di contrassegno CUDE.

Tutto il percorso nella zona alta dell'anfiteatro si percorre senza particolari difficoltà, considerando che è in erba e terra battuta.

In caso di eventi le persone con esigenze di accessibilità motoria vengono accompagnate dal personale dedicato. Il servizio igienico attrezzato è disponibile al piano terra del Triangolo Verde.



## Per informazioni

Telefono (dal lunedì al venerdì) +39 0587 672073

E-mail prenotazioni@belvedere.peccioli.net

Per prenotare: **indicazioni a pagina 88**





# PRESENZE



56037 Peccioli (PI)

L'idea che dal rifiuto possa nascere nuova vita è stata l'ispirazione dalla quale sono state create le quattro sculture in polistirene e poliuretano espanso, rivestite di fibre di cemento resistente agli agenti esterni. Queste gigantesche sculture raffiguranti figure umane, "Presenze" nascono dall'Impianto di smaltimento e trattamento, luogo non solo di distruzione ma occasione di rinascita anche attraverso l'aspetto esteriore del luogo stesso. Oggi due di queste opere si trovano appunto all'interno dell'Impianto di smaltimento e trattamento rifiuti. La stessa esperienza è stata replicata all'Anfiteatro di Fonte Mazzola, dove la scultura arricchisce la scenografia degli eventi che si tengono nell'anfiteatro rendendola più che mai suggestiva e allo stesso tempo sono testimonianze concrete delle attività dell'uomo.

Una quarta scultura è infine posta sopra il tetto dell'Incubatore di imprese vicino alla strada provinciale La Fila per dare il benvenuto ai viaggiatori. Le 4 Presenze fanno parte del MACCA (Museo di Arte Contemporanea a Cielo Aperto). Le due Presenze che si trovano all'interno dell'impianto di smaltimento sono visitabili tramite la prenotazione (**vedi pag. 88**) le altre due sono sempre fruibili.

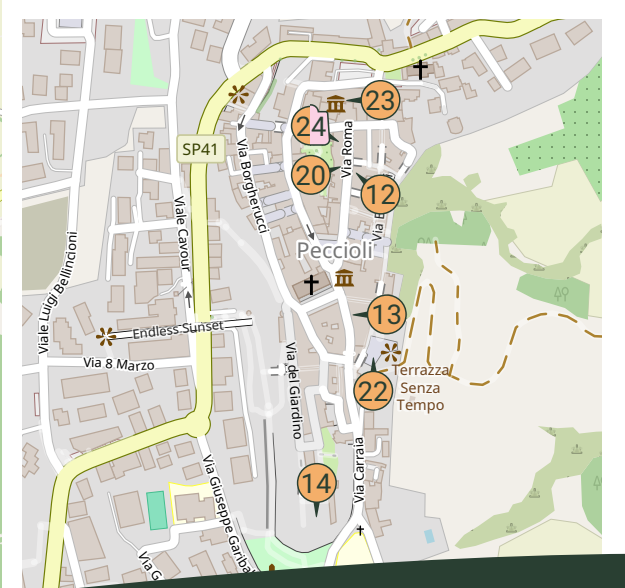
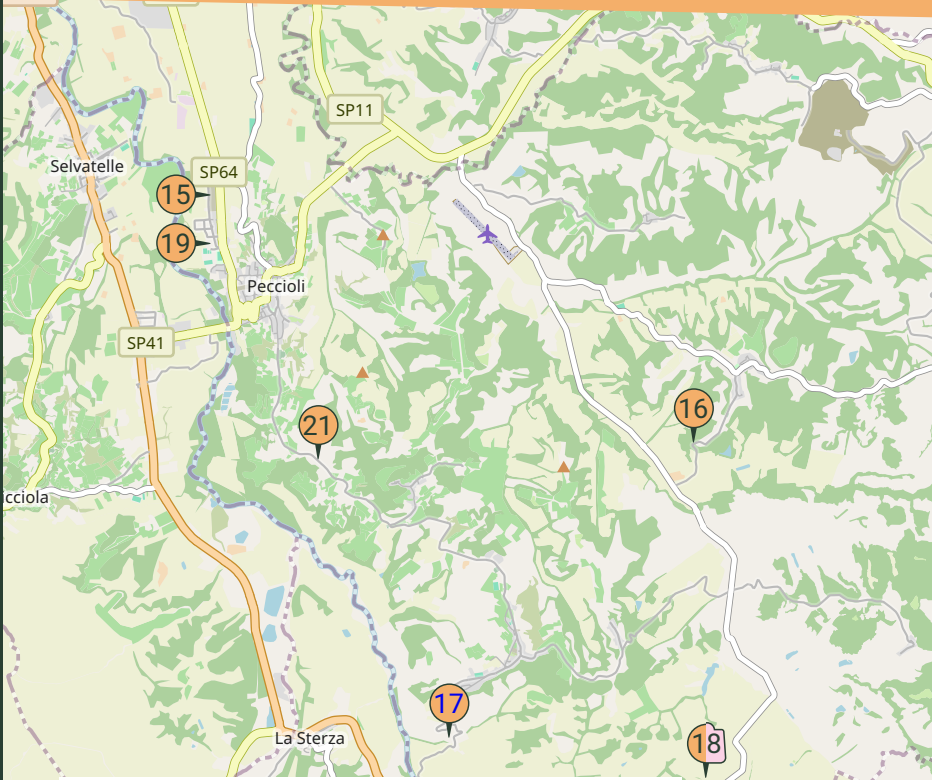






**DOVE**

**MANGIARE E BERE**



© OpenStreetMap contributors



# BAR LA TERRAZZA

12

Via Roma, 30 - 56037 Peccioli (PI)

Bellissima Terrazza situata in pieno centro storico, con ben 30 anni di attività e di servizio al pubblico. La Famiglia Chiarei è sempre ben lieta di soddisfarvi con i suoi servizi, dalle colazioni ai pranzi/merenda, ed aperitivi/cena: ogni giorno potete trovare ciò di cui avete bisogno.

“Accessibilità, Cortesia, Disponibilità” sono parole chiave.

## Note accessibilità

L'entrata presenta una rampa a scendere con pendenza del 6%. Le due sale interne sono collegate con rampa del 7%, arredate con tavoli quadrati e rettangolari con spazio utile sottostante di 70 cm. La terrazza è raggiungibile superando porta a doppio battente. Il servizio igienico attrezzato è arredato con wc sospeso, maniglioni e doccino.



## Per informazioni

Telefono +39 348 6061051

E-mail  
[barlaterrazzapeccioli@gmail.com](mailto:barlaterrazzapeccioli@gmail.com)

Facebook  
[barlaterrazzapeccioli](https://www.facebook.com/barlaterrazzapeccioli)

Instagram  
[barlaterrazzapeccioli](https://www.instagram.com/barlaterrazzapeccioli)



# RISTORANTE PASTICCERIA FERRETTI

13

Via Carraia, 1 - 56037 Peccioli (PI)

La pasticceria e ristorante Ferretti si trova nel cuore del centro storico, accanto al Palazzo Senza Tempo... ed è un luogo senza tempo. Aperto da oltre 100 anni è un locale pronto ad accogliere turisti e amici dalla colazione alla cena. I prodotti e le farine utilizzate provengono tutte dal territorio, privilegiando quelle bio. Accoglienza e buon cibo ma anche tanta attenzione alla salute.

## Note accessibilità

L'entrata dispone di un gradino superabile con rampa mobile con pendenza superiore al 12%. Le sale interne sono arredate con tavoli tutti diversi e con spazio utile sottostante di 69 cm. Il bagno attrezzato, raggiungibile con rampa del 7%, è ampio e dispone di wc normale con maniglione lato muro.



## Per informazioni

Telefono +39 0587 635124

E-mail [lorellaferretti@gmail.com](mailto:lorellaferretti@gmail.com)



# OSTERIA FAMILIARE CAFFÈ HAUS

14

Via del Giardino, 55 - 56037 Peccioli (PI)

L'osteria Caffè Haus nasce dall'amore per il territorio e per la propria cultura. Abbiamo scelto di acquistare prodotti di prima qualità nei piccoli negozi del centro storico per poter offrire portate semplici ma di indubbia qualità e genuinità. Elena propone i piatti della tradizione con le ricette della nonna senza però tralasciare i suoi sfiziosi fuori menù.

## Note accessibilità

Per raggiungerlo è necessario percorrere un tratto di almeno 15 metri in ghiaia. Gli spazi interni/esterni sono arredati con tavoli di diverse tipologie. Il servizio igienico è esterno, raggiungibile con un percorso in ghiaia. All'entrata è presente una rampa (5%) e all'interno troviamo water con spacco frontale, maniglioni e fasciatoi.



## Per informazioni

Telefono +39 3917021347

[www.caffe-haus.com](http://www.caffe-haus.com)

E-mail

[Caffehaus2@gmail.com](mailto:Caffehaus2@gmail.com)

Instagram

[osteriafamiliarecaffehaus](https://www.instagram.com/osteriafamiliarecaffehaus)

Facebook

Osteria Caffè Haus



# RISTORANTE CONGUSTO

15

Via De Chirico, 6 - 56037 Peccioli (PI)

Il Ristorante Congusto - Cucina Contemporanea pratica la sostenibilità: un menù con ingredienti che arrivano dagli orti e allevamenti sociali del territorio, sapori autentici e riconoscibili per una cucina toscana contemporanea. Il Ristorante è aperto tutti i giorni per il servizio del pranzo e della cena. Chiuso per pranzo il mercoledì.

## Note accessibilità

Il Ristorante Congusto si trova all'interno dell'ArtHotel PortaValdera. Dispone di ampio parcheggio in betonelle con due posti auto riservati ai titolari CUDE e l'entrata, a circa 30 metri, è con porta scorrevole. I tavoli sono quadrati a quattro piedi, con spazio utile sottostante di 65 cm. Disponibile un servizio igienico con water sospeso e doccia.



## Per informazioni

Telefono +39 334 1198947

E-mail

congustocucinacontemporanea@gmail.com

Instagram congusto\_peccioli

Facebook

CongustoCucinaContemporanea

45

▲ Torna all'indice



# RISTORANTE THE VIEW

16

Via Santa Maria, 21 (Ghizzano) - 56037 Peccioli (PI)

Il nome la dice tutta, la vista è spettacolare, Volterra è in primo piano: al calar del sole la collina si illumina attraverso il luccichio della città. Siamo tendenzialmente bio e seguiamo le stagioni utilizzando prodotti locali: salumi e formaggi, tagliatelle, involtini, piatti vegetariani e in autunno anche la cacciagione. A disposizione un servizio igienico attrezzato.

## Note accessibilità

Il parcheggio dispone di una piccola area parcheggio in ghiaia e terra battuta, collegata alla struttura con un percorso di 10 metri in erba e lastre di ghiaia lavata. Il ristorante è raggiungibile con gradino di 4 cm e i tavoli sono quadrati con 4 piedi e spazio utile sottostante di 65 cm. Il servizio igienico attrezzato dispone di doccia.



## Per informazioni

Telefono +39 346 2108857

E-mail

[info@tenutadighizzanoresort.it](mailto:info@tenutadighizzanoresort.it)

[www.tenutadighizzanoresort.it](http://www.tenutadighizzanoresort.it)



# RISTORANTE ANTICO MOLINO

17

Via di Ripassaia, 35 (Fabbrica di Peccioli) - 56037 Peccioli (PI)

Ristorante aperto nel 2015, nelle campagne del Comune di Peccioli. Struttura tipicamente toscana della quale sono state mantenute integre le caratteristiche strutturali e paesaggistiche, con viti, olivi, cipressi e piante tipiche. Edificio del 1800, adibito proprio a molino, funzionante ad acqua fino agli anni '50, ristrutturato nel 2020. Attività a conduzione familiare e cucina tipica toscana.

## Note accessibilità

L'entrata è raggiungibile tramite un percorso in pendenza in tufo (tratto maggiormente pendente è 21%). Sala principale, collegata alle altre con gradini, con tavoli quadrati/rettangolari (spazio utile 70 cm). Il servizio igienico attrezzato presenta wc sospeso, maniglioni e doccino.

Su richiesta sala al PT con servizio igienico attrezzato.



## Per informazioni

Telefono +39 340 7451676

E-mail [lanticomolino@virgilio.it](mailto:lanticomolino@virgilio.it)

Facebook l'antico molino

Instagram molinolantico



# BIRRIFICIO AGR. POGGIO ROSSO



Via della Bonifica, 158/A - 56037 Peccioli (PI)

La nostra è una storia di agricoltori da generazioni. Dieci anni fa, l'idea di trasformare una parte dei cereali in birra agricola, un lungo periodo di homebrewing, un corso per specializzarsi e la nascita del birrificio nel 2022. La Tap Room comprende gli ambienti dove assaporare i prodotti del birrificio alla spina. Da una vetrata si ha uno sguardo diretto sulla sala cotte.

## Note accessibilità

Il parcheggio è in ghiaia con un dislivello per l'accesso. Il primo piano è raggiungibile con un montacarichi (130x120x118 cm). Degustazione e vendita di birre, anche senza glutine, accompagnate da piccoli assaggi come pizza, pane e taglieri, con opzioni per vegetariani, vegani, bambini e salse senza latte.



## Per informazioni

Telefono

+39 347 1145291

+39 339 2418935

E-mail

[info@birrificioagricolopoggiorosso.it](mailto:info@birrificioagricolopoggiorosso.it)

Facebook

[birrificioagricolopoggiorosso](#)

Instagram

[birrificioagricolo\\_poggiorosso](#)

[birrificioagricolopoggiorosso.it](#)



# BAR RISTORANTE PIZZERIA LE PISCINE

19

Viale Antonio Gramsci, 47 - 56037 Peccioli (PI)

Presso il centro sportivo polivalente di Peccioli è presente il Bar Ristorante Pizzeria "Le Piscine", aperto 7 giorni su 7, dalla colazione mattutina, al pranzo e cena. Il Ristorante offre, oltre alla pizza, una cucina tipicamente toscana; il locale è climatizzato ed è possibile anche usufruire della terrazza per un aperitivo.

## Note accessibilità

A 100 m sono presenti 3 parcheggi CUDE. L'ampia sala è arredata con tavoli quadrati con spazio sottostante di 72 cm. Il servizio igienico attrezzato presenta wc a pavimento alto 49 cm con apertura anteriore, accosto frontale e laterale destro, maniglione a sinistra. L'ascensore permette di raggiungere la terrazza. Piatti per celiaci e intolleranze alimentari.



## Per informazioni

Telefono +39 0587 670244

E-mail  
polisportivavalderapertutti  
@gmail.com

Facebook  
Piscina comunale Uisp  
di Peccioli



# PIZZERIA DEL BORGO



Via Roma, 31 - 56037 Peccioli (PI)

Pizzeria nel cuore del borgo di Peccioli fra soffitti a volte, archi con mattoni a vista e prodotti di prima qualità nascono le nostre pizze classiche o gourmet. Il nostro banco è sempre fornito di tranci di vari gusti, cecina e paposce per una degustazione veloce e gustosa oppure puoi scegliere una pizza al piatto che il personale giovane e dinamico sfornerà al momento. Puoi inoltre scegliere se accomodarti ai nostri tavoli o farti preparare l'asporto.

## Note accessibilità

Struttura piano terra con due sale collegate con un gradino di 14 cm superabile da ingresso secondario. Tavoli quadrati con 72 cm di spazio sottostante. La cucina offre menu vegetariani e senza lattosio. Servizio igienico di ridotte dimensioni con lavabo e Wc sospesi.



## Per informazioni

Telefono +39 0587 090596

Lorenzo

[g.f.srlpeccioli@gmail.com](mailto:g.f.srlpeccioli@gmail.com)



# RISTORANTE LA RIPA BIANCA

21

Via del Molino, 122 - 56037 Peccioli (PI)

Il Ristorante offre un servizio in un ambiente raffinato ed accogliente nell'antica cantina del casale del 1600 con le sale in pietra faccia vista. La nostra cucina tipica ricercata rispetta la tradizione toscana aggiungendo un tocco di innovazione ma mantenendo quel gusto familiare dei piatti fatti in casa. Il ristorante è aperto tutti i giorni a cena ed il sabato e domenica anche a pranzo. Durante la primavera/estate è aperto tutti i giorni anche a pranzo.

## Note accessibilità

Parcheggio in ghiaia e terra battuta ma i possessori di CUDE possono parcheggiare fronte entrata. Per entrare è necessario superare un gradino di 12 cm. Le tre salette sono arredate con tavoli diversi, con spazio utile sottostante 68 cm. La cucina previa richiesta può preparare piatti per intolleranti.



## Per informazioni

Telefono +39 333 9115061

E-mail  
[info@podereborgaruccio.com](mailto:info@podereborgaruccio.com)

Instagram [laripabianca](#)

Facebook

Relais Podere Borgaruccio



# IL GELSO D'ORO

22

Presso Palazzo Senza Tempo Via Carraia, 11  
56037 Peccioli (PI)

Il Gelso d'Oro immerso nel Borgo di Peccioli, lo trovate all'interno del Palazzo Senza Tempo e offre una vista sulle colline delle Serre. Ambiente moderno e accogliente, con ampie vetrate e accessibile a tutti. Propone focacce, taglieri, cocktails, vini e caffè con piccola pasticceria. Un luogo tranquillo e curato dove essere accolti con cordialità.

## Note accessibilità

La caffetteria condivide ingresso, ascensore e servizio igienico attrezzato con il Palazzo Senza Tempo.

Si trova al secondo piano ininterato, e dispone di un'unica sala con tavoli quadrati a piede centrale con spazio utile sottostante di 72 cm.

La cucina può preparare menu vegetariani e per intolleranze.



## Per informazioni

Telefono +39 3454685623

E-mail [spertinisas@gmail.com](mailto:spertinisas@gmail.com)

Facebook Gelso-doro

Instagram Gelso-doro



# BAR LA GATTONA

23

Piazza dal Carmine 32, 56037 - 56037 Peccioli (PI)

In piazza del Carmine è presente il Bar LaGattona, aperto 7 giorni su 7, dalla colazione mattutina, a dei piccoli pranzi con panini, bruschette, taglieri con prodotti tipicamente toscani e comunque della zona, e aperitivi tutte le sere.  
Il locale è climatizzato.

## Note accessibilità

Struttura al piano terra con parcheggio pubblico con 1 posto riservato CUDE a circa 15 m. Ingresso raggiungibile tramite rampa con pendenza del 7% in betonelle.

Nella saletta vi sono tavoli quadrati con piede centrale.  
Servizio igienico di ridotte dimensioni.



## Per informazioni

Telefono +39 0587 635755

E-mail  
[casierocristina93@gmail.com](mailto:casierocristina93@gmail.com)

Facebook [lagattona](https://www.facebook.com/lagattona)



# MACELLERIA BULLERI BISTROT



Via Roma, 59/61 - 56037 Peccioli (PI)

Il Bistrot Bulleri si trova nel cuore del centro storico di Peccioli accanto alla storica Macelleria. La specialità è la carne cotta alla griglia, le battute al coltello e i salumi di produzione propria. Le nostre carni provengono dal territorio e da stalle personalmente selezionate per garantire un tipo di carne qualitativamente superiore.

## Note accessibilità

L'entrata presenta rampa pendente al 5%.

Al piano rialzato, 6 gradini superabili con servoscala con pedana, si trovano due sale. Il servizio igienico è arredato con wc a pavimento alto 52 cm, accosto frontale e laterale sinistro, doccetta e maniglione ribaltabile.

Su richiesta carne halal.



## Per informazioni

Telefono +39 0587 635055

E-mail [valefor70@hotmail.it](mailto:valefor70@hotmail.it)

Facebook

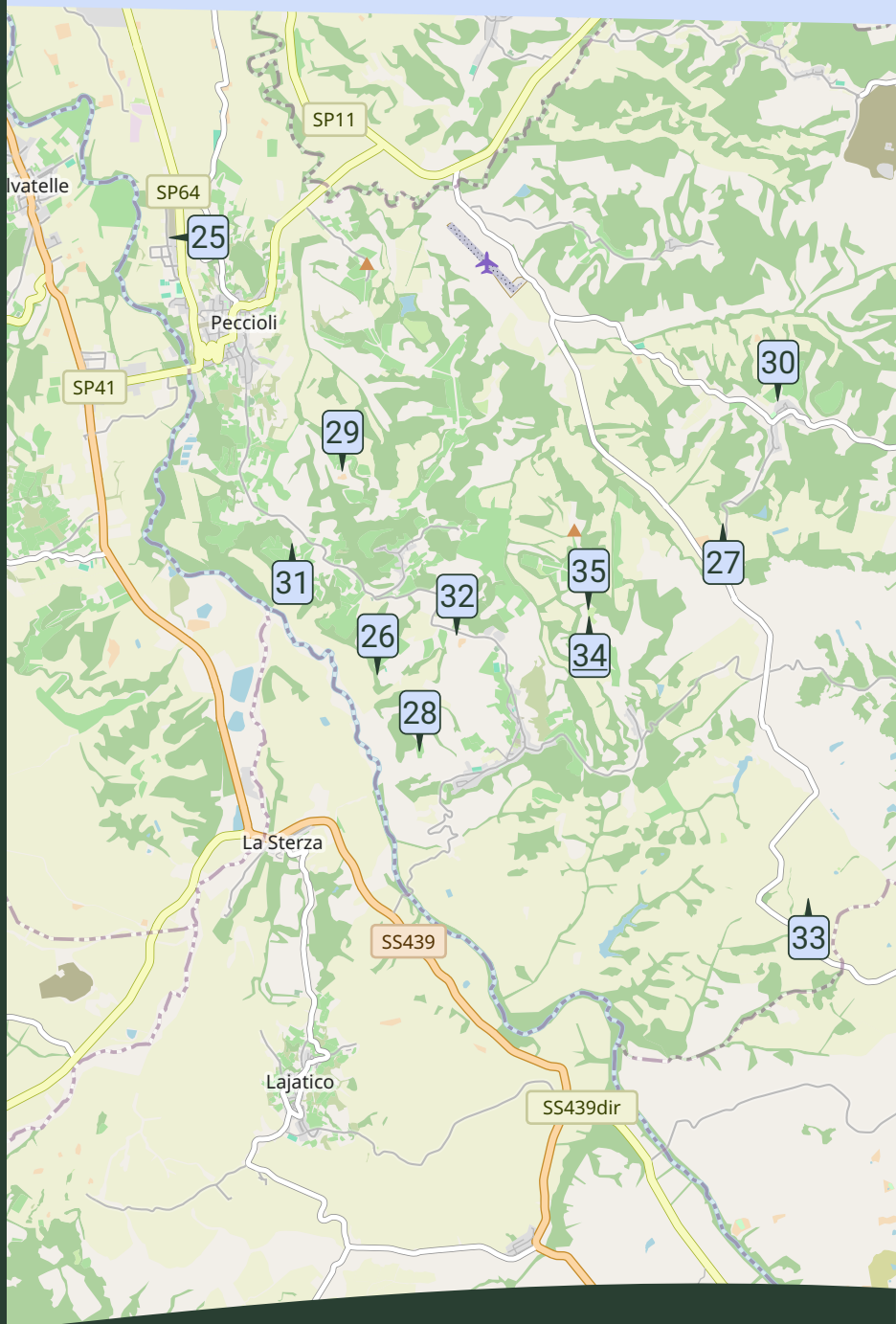
Bulleri "Macelleria & Bistrot"

Instagram [macelleriabulleri](https://www.instagram.com/macelleriabulleri)





# DOVE DORMIRE





# ARTHOTEL PORTAVALDERA

25

Via De Chirico, 6 - 56037 Peccioli (PI)

L'ArtHotel PortaValdera è l'hotel di Peccioli. Un hub turistico con tutti i servizi per accogliere al meglio gli ospiti innamorati della Toscana. L'ArtHotel dispone di trenta camere recentemente rinnovate e dotate di tutti i comfort, aperto tutto l'anno. Il ristorante e il bar dell'hotel sono aperti tutti i giorni. L'hotel ha un ampio parcheggio.

## Note accessibilità

Dispone di ampio parcheggio in betonelle con due posti auto riservati ai titolari CUDE. Entrata a 30 m.

Le due camere attrezzate sono raggiungibili con ascensori. I bagni sono dotati di maniglioni, doccia a pavimento e seduta removibile. Il ristorante/sala colazioni offre un menù con prodotti del territorio.



3.1



3.0



3.0



3.0



1.8



2.1

## Per informazioni

Telefono +39 0587 672102

E-mail [info@hotelportavaldera.it](mailto:info@hotelportavaldera.it)

Instagram [portavaldera\\_hotel](https://www.instagram.com/portavaldera_hotel)

Facebook [ArtHotelPortaValdera](https://www.facebook.com/ArtHotelPortaValdera)

[www.hotelportavaldera.it](http://www.hotelportavaldera.it)



# AGRITURISMO LE PALAIE

26

Strada comunale per Fabbrica, 93 - 56037 Peccioli (PI)

L'azienda Agricola si trova in Alta Valdera, un'area ad alta vocazione vinicola. La Tenuta, che si estende su 150 ettari, produce quattro rossi, tre vini naturali e un Passito. L'agriturismo dispone di 8 appartamenti in un casale del '600 ristrutturato, e di 4 case indipendenti di varie dimensioni, tutti dotati di tanti comfort. Possibilità di degustare i nostri prodotti e di ritagliarsi momenti di sano relax a bordo piscina.

## Note accessibilità

Le persone con esigenze di accessibilità motoria possono parcheggiare vicino all'entrata. La terrazza è raggiungibile con gradino di 3 cm. Il servizio igienico attrezzato dispone di wc sospeso alto 43 cm, doccetta e maniglione.

Su richiesta prodotti per celiaci o persone con esigenze alimentari. Visite alla Cantina su prenotazione.



-



2.5



2.3



2.8



1.0



1.0

## Per informazioni

Telefono +39 338 3946157

E-mail [agriturismo@lepalaie.it](mailto:agriturismo@lepalaie.it)

Instagram @le-palaie.it

Facebook [lepalaiepeccioli](https://www.facebook.com/lepalaiepeccioli)

[www.lepalaie.it](http://www.lepalaie.it)



# B&B ARISTOGATTI

27

Via Santa Maria, 21 (Ghizzano) - 56037 Peccioli (PI)

Il B&B si trova di fronte alla più antica ed estesa città etrusca: Volterra. Le camere, ubicate al piano primo, sono in totale tre con bagno en-suite, di cui due accessibili: una di 28 mq con due ambienti separati da un arco e una più piccola di 17 mq, entrambe bagno escluso. Il giardino è ampio, percorribile anche con sedia a ruote.

## Note accessibilità

L'area parcheggio, in stabilizzato, è collegata con un percorso di 10 metri in erba.

Le camere sono raggiungibili con montascale con pedana. Le camere, con entrata di 71 e 76 cm, hanno letti mobili.

I bagni hanno docce a pavimento con seduta in tessuto di plastica e i wc con doccino.



- 2.8 2.0 3.0 1.5 1.0

## Per informazioni

Telefono +39 0587 819071

E-mail

[info@tenutadighizzanoresort.it](mailto:info@tenutadighizzanoresort.it)

[www.tenutadighizzanoresort.it](http://www.tenutadighizzanoresort.it)



# I MORICCI

28

**Strada Comunale di Ripassaia, 10 - 56037 Peccioli (PI)**

Il grande casale del 1846, è il cuore della nostra azienda, biologica dal 1998, dove produciamo olio evo, vino e marmellate. L'ambiente è accogliente, intimo e familiare. L'ampio giardino è circondato da cipressi e olivi. È possibile rilassarsi sulla piscina ad acqua salata o nei molti angoli del giardino. Ogni ambiente è dotato di aria condizionata e connessione wi-fi.

## Note accessibilità

Parcheggio privato a 100 m. Le persone titolari di contrassegno CUDE possono parcheggiare più vicino all'entrata. Il bagno presenta lavabo sospeso, wc sospeso alto 51 cm con apertura frontale, doccetta e possibilità di accosto frontale destro; maniglioni ambo lati, doccia con box rigido, seggiolino richiudibile e maniglioni.



## Per informazioni

Telefono +39 328 2371069

E-mail [info@imoricci.it](mailto:info@imoricci.it)

Instagram [imoricciagriturismo](https://www.instagram.com/imoricciagriturismo)

Facebook [imoricci](https://www.facebook.com/imoricci)

[www.imoricci.it](http://www.imoricci.it)



# AZ. AGR. LA VALLE



Via della Costia, 21 - 56037 Peccioli (PI)

La Valle è un'azienda agricola familiare immersa nella campagna pecciolese. Produce olio, zafferano, miele e ortaggi. Dista 1,5 km dal centro del paese ed è vicinissima al percorso ciclo turistico dell'Anello delle Serre. Relax e silenzio sono i punti di forza per coloro che soggiornano nel piccolo agriturismo per pernottare o semplicemente per assaporare piatti realizzati con i prodotti dell'azienda.

## Note accessibilità

L'unica camera disponibile è raggiungibile con scala di 15 gradini. La camera è matrimoniale con possibilità di letto aggiuntivo. Il bagno ha un ingresso di 72 cm, WC a pavimento, bidet, e doccia con tenda e gradino di 8 cm. All'esterno, la struttura offre un ampio giardino e raggiungibile con due gradini c'è la sala inverno.



-

1.0

2.0

1.3

1.0

1.0

## Per informazioni

Telefono +39 333 3913018

E-mail

lavallo.peccioli@gmail.com

Instagram lavallo.peccioli



# B&B DA BABA



Via di Mezzo, 14 (Ghizzano) - 56037 Peccioli (PI)

Avete mai dormito dentro un'opera d'arte? Il B&B da Baba offre questa magnifica esperienza. Assaporerete il vero centro della Toscana immersi in un piccolo borgo, circondati da natura e meravigliose opere d'arte contemporanea. Ogni mattina la nostra colazione potrà darvi un dolce risveglio dopo una fantastica notte passata nelle nostre camere spaziose dotate di ogni comfort.

## Note accessibilità

Si trova nel centro città, con entrata con porta a battente di 95 cm e gradino di 5 cm segnalato cromaticamente. Al piano terra c'è la sala colazione con possibilità di prodotti per diverse esigenze alimentari. Al primo piano si trovano le tre camere con bagno, raggiungibili con scala composta da 27 gradini e corrimano.



3.1

1.0

2.7

1.2

1.5

1.8

## Per informazioni

Telefono +39 349 3199203

E-mail

dababa.tuscany@gmail.com

Facebook bbdababa



# RELAIS PODERE BORGARUCCIO

31

Via del Molino, 122 - 56037 Peccioli (PI)

Il Relais Podere Borgaruccio nasce a fianco dell'omonima Azienda Agricola unendo all'arte dell'accoglienza quella dell'agricoltura producendo vino, olio e miele. Restaurato nel rispetto della sua architettura risalente al 1600 è il luogo ideale per la sua calma e la sua intimità. Il Relais dispone di otto tra camere, suite e appartamenti. La tenuta si estende per 13 ha ed è dotata di piscina esterna e del ristorante "La Ripa Bianca".

## Note accessibilità

Il parcheggio è in ghiaia e terra battuta, i possessori di tagliando CUDE possono parcheggiare vicino all'ingresso.

Le due camere matrimoniali attrezzate sono raggiungibili con percorso in pendenza e gradino di 4 cm. Arredate con letto mobile alto 63 cm e bagno con wc alto 43 cm con accosto frontale e laterale; doccia a pavimento con tenda e bidet.



- 2.0 2.0 2.0 1.0 1.0

## Per informazioni

Telefono +39 333 9115061

E-mail

[info@podereborgaruccio.com](mailto:info@podereborgaruccio.com)

Instagram [relaispodereborgaruccio](#)

Facebook

Relais Podere Borgaruccio



# PODERE CORNACCHINO



Via di Fabbrica, 73 - 56037 Peccioli (PI)

Podere Cornacchino si trova nella frazione di Fabbrica, a pochi minuti dal centro storico di Peccioli.

Dispone di due appartamenti, ognuno dotato di soggiorno cucina con divano letto, bagno e camera matrimoniale. La proprietà si estende su 3,5 ettari e comprende anche un laghetto con gli animali ed una piscina con vista mozzafiato sulla campagna toscana ed i suoi tramonti unici.

## Note accessibilità

Il Podere dispone di parcheggio riservato in ghiaia. Al piano terra sono presenti i due appartamenti, raggiungibili con gradini isolati; sono composti da camera matrimoniale con bagno e zona cucina con piano cottura ad altezza di 86 cm. A disposizione zona barbecue, piscina raggiungibile con leggero dislivello in erba e parco con animali.



-

1.5

3.5

1.8

1.0

1.0

## Per informazioni

Telefono +39 366 1778892

E-mail  
cornacchino.peccioli.tuscany  
@gmail.com

Instagram  
cornacchino.peccioli.tuscany

Facebook

Podere Cornacchino Peccioli Tuscany



# LA CAPANNINA



Via della Bonifica, 171 - 56037 Peccioli (PI)

Una deliziosa casetta in pietra, perfetta per chi cerca una vacanza all'insegna del relax e della privacy. Immersa in un giardino rigoglioso, offre una piscina privata con idromassaggio e un percorso ginnico circondato da rose e piante da frutto. Su un solo piano, questa casa è pensata per 4 persone e include soggiorno con camino, cucina, 2 camere, 2 bagni e patio esterno.

## Note accessibilità

Parcheggio antistante l'unico appartamento presente. Si compone di due camere, una matrimoniale e una doppia, due bagni ed un salotto/cucina. I letti sono mobili e alti 60 cm da terra mentre entrambi i bagni presentano docce con gradino di 4 cm per accedervi. Ampia zona verde con percorso vita e piscina.



- 1.5 2.2 2.0 1.0 1.0

## Per informazioni

Telefono +39 0587 697184  
+39 338 2785192

[www.agriturismo-biologico.com](http://www.agriturismo-biologico.com)  
/it/agriturismo-biologico-la-capannina



# AGRITURISMO CANALE

34

Via di Celli, 50 - 56037 Montelopio di Peccioli (Pisa)

Agriturismo Canale, casale toscano ristrutturato, immerso nella natura tra le colline al confine delle province di Pisa, Siena e Firenze. Otto appartamenti rustici con piscina, area giochi, gazebo e barbecue privati. Un'oasi di pace e autenticità dove rilassarsi tra olivi, silenzi e profumi mediterranei.

## Note accessibilità

Parcheggio riservato a 20 m, raggiungibile tramite percorso in ghiaia, terra ed erba.

Check-in direttamente in appartamento. La struttura offre 8 alloggi su piano terra e primo piano; il più accessibile è il ROSA al piano terra. Ampia area verde con tavoli, panche, giochi (bocce, scivolo, ping-pong) e piscina con lettini e ombrelloni.



-



2.6



3.0



2.8



1.0



1.0

## Per informazioni

+39 347 4527099

[info@agriturismocanale.it](mailto:info@agriturismocanale.it)

[agriturismocanale.it/tuscany](http://agriturismocanale.it/tuscany)



# VILLA LESTRA



Via di Celli, 52 - 56038 Montelopio di Peccioli (Pisa)

Villa Lestra, tipica villa colonica toscana dell'800 sapientemente ristrutturata e dotata di piscina, ampio giardino e vista panoramica. Immersa nella quiete, si trova in una zona strategica tra le province di Pisa, Lucca e Firenze, cuore autentico della Toscana.

## Note accessibilità

Dispone di parcheggio riservato ai clienti a 20 metri raggiungibile con percorso pedonale in ghiaia.

La villa si sviluppa su due piani collegati da scale.

Al piano terra si trova una camera con bagno privato e a disposizione bagno maggiormente fruibile nel corridoio, cucina e salotto.

All'esterno piscina e area verde libera con solarium.



-

2.0

2.0

2.4

1.0

1.0

## Per informazioni

+39 347 4527099

Email

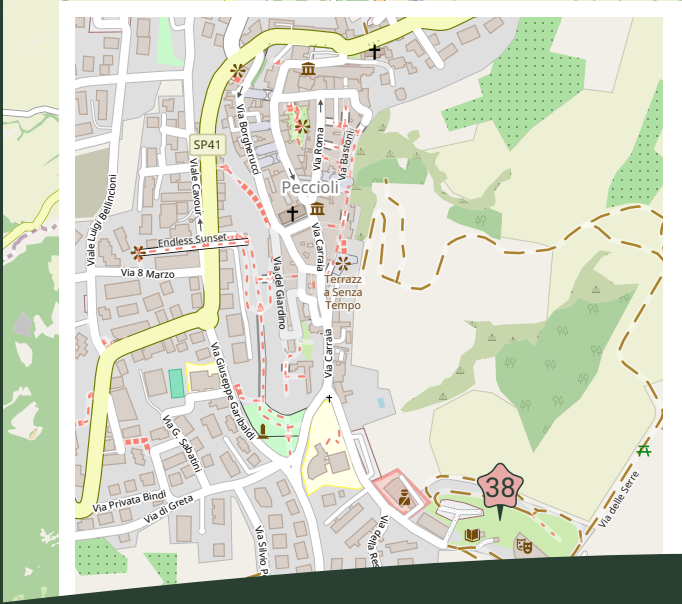
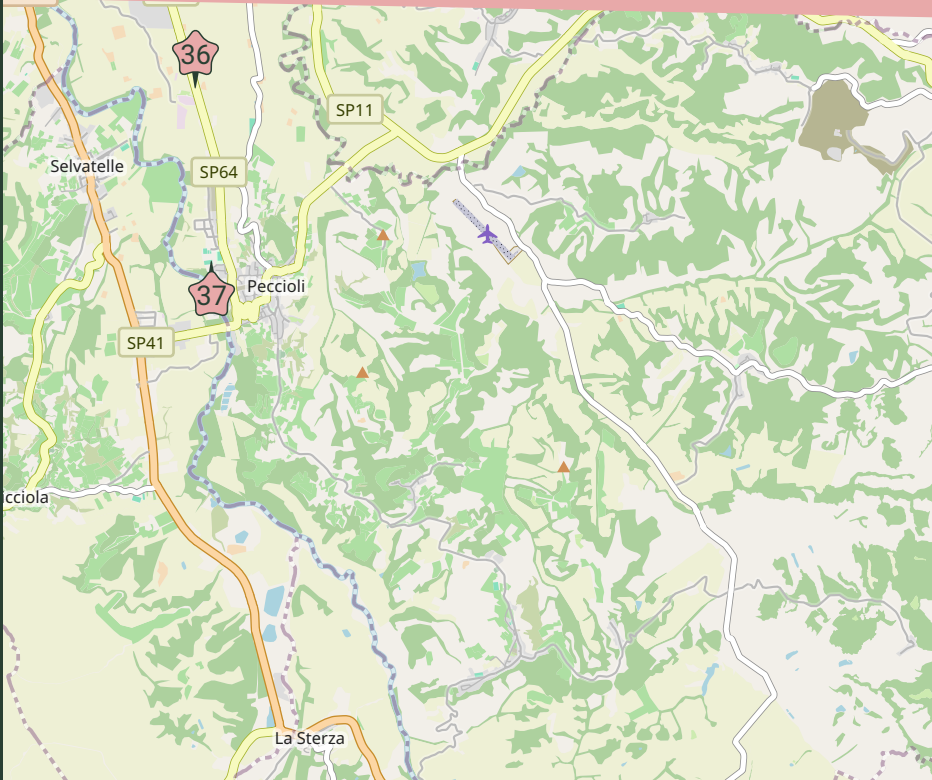
[info@agriturismocanale.it](mailto:info@agriturismocanale.it)

[agriturismocanale.it/tuscany](http://agriturismocanale.it/tuscany)





# ATTIVITÀ FISICA





# SPORT E GIOCO “ETTARO DI CIELO”



Strada Provinciale 64 La Fila - 56037 Peccioli (PI)

Nella parte bassa del paese, in prossimità della strada provinciale La Fila, si trova la pista ciclabile con all'interno un percorso attrezzato della salute. La pista ciclabile inizia nell'area degli impianti sportivi di Peccioli, e prosegue per altri 3 km fino a raggiungere la pista che si collega a Forcoli e Capannoli. Lungo il percorso della pista ciclabile è presente un'area Fitness attrezzata con macchinari ginnici da fare anche in coppia riparati da una copertura, un parco giochi accessibile con pavimentazione e giochi per tutti, un gazebo, un wc automatico, tavoli da pic-nic sia per grandi che per piccoli, una casetta per i bambini sull'albero, una rete da pallavolo, una fontanella di acqua potabile e una griglia per il barbecue. L'area è anche raggiungibile in auto, è presente il parcheggio.



L'area è denominata "un ettaro di cielo" perché si trova di fianco al primo impianto fotovoltaico popolare finanziato dall'emissione di un prestito obbligazionario emesso da Belvedere SpA, al quale hanno partecipato oltre 300 cittadini.



### Note accessibilità

"Ettaro di cielo" è uno spazio pensato per tutti. In questa zona è possibile fare diverse attività, dal giocare nel verde, nell'area con giochi inclusivi e con pavimentazione compatta, fare ginnastica utilizzando i macchinari coperti con tettoia, oppure rilassarsi su una panchina a leggere un bel libro. Il parcheggio è su erba e terra. A disposizione anche un servizio igienico attrezzato autopulente a pagamento.





# PISCINA COMUNALE DI PECCIOLI



Viale Antonio Gramsci, 47 - 56037 Peccioli (PI)

Presso il centro sportivo polivalente di Peccioli sono presenti: una piscina scoperta, aperta da giugno alla prima settimana di settembre, ed una coperta aperta tutto l'anno.

I due impianti permettono di offrire una struttura nella quale possano essere ospitate sia le attività corsuali/didattiche sia agonistiche a livello locale oltre alla balneazione.



## Note accessibilità

A circa 100 metri dall'entrata sono disponibili 3 parcheggi CUDE. L'entrata è priva di ostacoli e per accedere nella zona della piscina coperta sono presenti tornelli di accesso e un cancello per le persone con esigenze di accessibilità motoria. Gli spogliatoi sono ampi e i servizi igienici attrezzati sono dislocati in più punti. A disposizione un sollevatore per accedere in acqua.

## Per informazioni

Telefono piscina coperta +39 3884005270

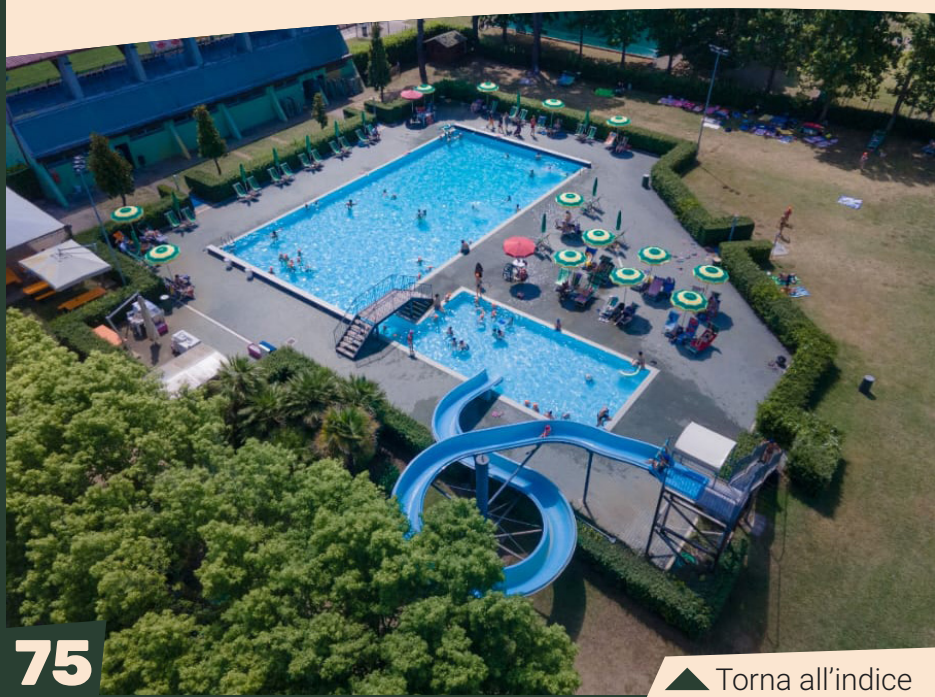
Telefono piscina scoperta +39 3931519590

E-mail [uisp.piscina.peccioli@gmail.com](mailto:uisp.piscina.peccioli@gmail.com)

Instagram [uisp.piscina.peccioli](https://www.instagram.com/uisp.piscina.peccioli)

Facebook Piscina comunale Uisp di Peccioli

[www.uispvaldera.com](http://www.uispvaldera.com)





# BIKING TUSCANY TOUR



Anfiteatro Fonte Mazzola, Str. Vicinale delle Serre  
56037 Peccioli (PI)

Biking Tuscany Tour è un negozio di noleggio E-bike a Peccioli e tours guidati con esperienze.

Scoprirai in E-bike la vera essenza dell'arte, della cultura e della gastronomia in Toscana con la calorosa accoglienza che tutti si aspettano una volta in vacanza.

I luoghi e le attività sono stati personalmente selezionati e sono rivolti a coppie, famiglie con bambini e gruppi.



## Per informazioni

Telefono

+39 335 8368465

+39 347 9394326

E-mail

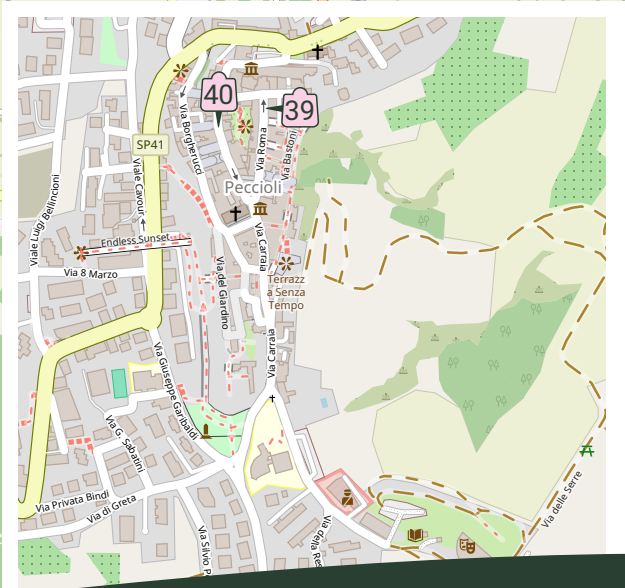
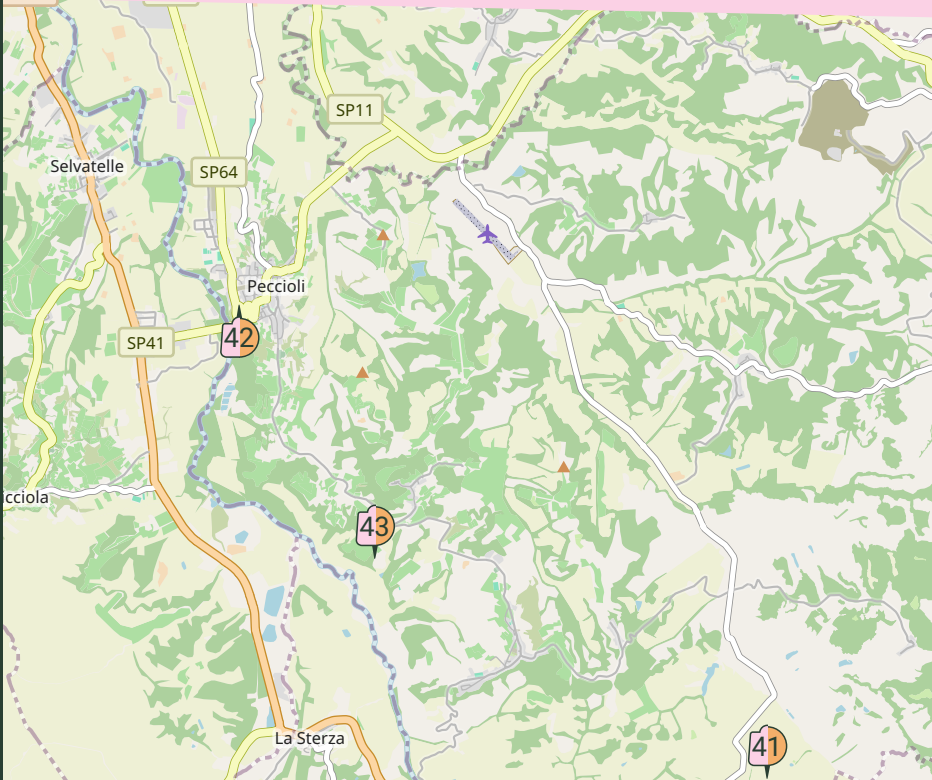
[info@bikingtuscanytour.com](mailto:info@bikingtuscanytour.com)

[www.bikingtuscanytour.com](http://www.bikingtuscanytour.com)





**DOVE  
COMPRARE**





# VITREA

## LA BOTTEGA DEL VETRO



Via Roma, 45 - 56037 Peccioli (PI)

Una piccola bottega artigianale, dove fuoco e vetro si incontrano e dove le mie mani trasformano il vetro fuso in gioielli da indossare o regalare. Potrete vedere la lavorazione del vetro di Murano dal vivo e richiedere i vostri monili personalizzati, sperimentando con me colori, forme e decorazioni.

### Note accessibilità

Per accedere è presente un gradino di 15 cm.

All'interno del negozio si trova un laboratorio artigianale, dove si organizzano attività di creazione e montaggio di gioielli.

È inoltre possibile toccare i gioielli, un'esperienza per ciechi e per chiunque desideri scoprire i dettagli attraverso il tatto.



### Per informazioni

Telefono +39 389 0432929

E-mail  
[vitrea.glasslab@gmail.com](mailto:vitrea.glasslab@gmail.com)

Instagram [vitrealab](#)



# ALIMENTARI DA PAOLA



Corso Giacomo Matteotti, 33 - 56037 Peccioli (PI)

Alimentari Gastronomia Da Paola è un mini market, senza frutta e verdura, dove si possono trovare prodotti freschi, affettati ed anche prodotti per la pulizia. Il punto di forza sono le schiacciate e i panini ripieni: una grande scelta di combinazioni tra salumi locali, formaggi locali e salse. Sforbiamo anche pizza e cecina. Grande assortimento di dolci prodotti da panifici locali.

## Note accessibilità

Il negozio nel centro del paese si sviluppa interamente al piano terra e per entrare sono presenti due gradini di 19 cm ciascuno. L'entrata ha una larghezza di 90 cm. All'interno sono presenti sgabelli per appoggiarsi vicino al banco per consumare sul posto. A disposizione alcuni prodotti per celiaci.



## Per informazioni

Telefono +39 348 2517347

E-mail  
[alimantaridapaola@gmail.com](mailto:alimantaridapaola@gmail.com)

Facebook  
Alimentari Gastronomia Da Paola



# AZ. AGR. BIOLOGICA FLORIDDIA



Via della Bonifica, 171 - 56037 Peccioli (PI)

L'Azienda Agricola Biologica Floriddia, a 150 m di altitudine sulle colline Pisane della Valdera, nasce negli anni '60 con Giuseppe e Sabia Floriddia. Dal 1987 i figli Rosario e Giovanni la convertono al biologico: Rosario seleziona e coltiva cereali antichi, Giovanni gestisce il mulino e la qualità. Dal 2006 producono farine, pasta e pane con grani antichi, collaborando con esperti e la Rete dei semi rurali.

## Note accessibilità

Parcheggio in ghiaia. La struttura dispone di anfiteatro all'aperto, shop con i prodotti dell'azienda e aula didattica dove si organizzano corsi di vario genere o serate degustazioni. Su richiesta piatti per celiaci, vegani e vegetariani. Il servizio igienico attrezzato dispone di wc sospeso alto 48 cm e di doccetta. Area verde con area giochi.



## Per informazioni

Telefono +39 0587 697184

E-mail [info@ilmulinoapietra.com](mailto:info@ilmulinoapietra.com)

Instagram  
[aziendaagricolafloriddia](https://www.instagram.com/aziendaagricolafloriddia)

[ilmulinoapietra.com](http://ilmulinoapietra.com)



# PASQUALETTI VITICOLTORI



Via Risorgimento 50 - 56037 Peccioli (PI)

Pasqualetti Viticoltori è un'azienda agricola a conduzione familiare che da generazioni coltiva con passione le proprie vigne. Tradizione e innovazione si uniscono per offrire vini autentici, espressione del territorio e della cura artigianale che accompagna ogni fase della produzione.

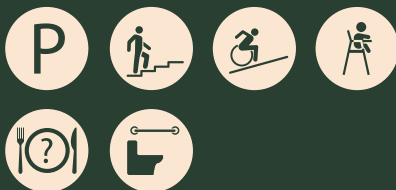
Vi aspettiamo in cantina per degustare i nostri vini.

Proponiamo winexperience.

## Note accessibilità

Interamente al piano terra, dispone di parcheggio a 5 metri, raggiungibile tramite percorso in ghiaia. Offre area bambini e seggioloni. La zona delle vigne è in erba a tratti sconnessa e con pendenza. La sala degustazioni è arredata con tavoli di diversa tipologia e vi è un'area gioco.

Prodotti per celiaci e bambini. Il servizio igienico esterno.



## Per informazioni

Telefono +39 339 186 1530

Email

[viticoltori@pasqualetti-viticoltori.com](mailto:viticoltori@pasqualetti-viticoltori.com)



# CANTINA - LE PALAIE



Via del Molino, 202 - 56037 Peccioli (PI)

L'azienda agricola, dotata delle più moderne tecnologie per la vinificazione, si sviluppa su 150 ettari, dove la biodiversità animale e vegetale regna indisturbata e protetta. Un paesaggio colorato di colline vitate, 2000 piante di ulivo, alberi da pioppo e verdi boschi. I vigneti sono la culla di uve locali ed internazionali, prevalentemente Sangiovese, Cabernet, Merlot e Viognier.

## Note accessibilità

Le persone con esigenze di accessibilità motoria possono parcheggiare vicino all'entrata. La terrazza è raggiungibile con gradino di 3 cm. il servizio igienico dispone di wc sospeso alto 43 cm, doccetta e maniglione ribaltabile. Su richiesta prodotti per celiaci o esigenze alimentari. Su prenotazione visite in cantina con opere d'arte lungo il percorso.



Telefono +39 334 2467551  
E-mail [cantina@lepalaie.it](mailto:cantina@lepalaie.it)  
Instagram [le\\_palaie](https://www.instagram.com/le_palaie)  
Facebook [LePalaiePeccioli](https://www.facebook.com/LePalaiePeccioli)  
[www.lepalaie.it](http://www.lepalaie.it)



# PARCHEGGIO MULTIPIANO

**Viale Mazzini, 41/b - 56037 Peccioli (PI)**

Il parcheggio multipiano è a pagamento. Per soste inferiori a 60 minuti è gratuito. Costo orario €1. Dalle 20 alle 8.00 per soste di più di 3 ore, la spesa è di €3 per l'intera notte. Per i possessori di CUDE è possibile avere la gratuità con le seguenti modalità: invio di email dal lunedì al venerdì entro le 15.00 allegando copia del libretto di circolazione del veicolo dove si possa leggere la targa, copia del CUDE, numero del dispositivo telepass (se presente sull'auto) e indicando data di arrivo e di partenza. Le richieste arrivate di sabato e domenica saranno elaborate solo il lunedì.

### **Note accessibilità**

Parcheggio con posti auto riservati ai titolari di contrassegno in tutti i piani. Collegato al centro di Peccioli tramite due ascensori, uno più grande ed uno più piccolo, entrambi dotati di tastiera in braille e segnale acustico e visivo di arrivo al piano, compreso pannello video e annuncio verbale. Si ritira il ticket all'ingresso e poi si paga alle casse automatiche prima dell'uscita, poste al piano terra e sesto piano a 140 cm di altezza da terra. A disposizione servizio igienico attrezzato al P1.

### **Per informazioni**

E-mail [info@belvedere.peccioli.net](mailto:info@belvedere.peccioli.net)



## BIRÒ SHARE

### Ciao Peccioli, Vuoi usare il Birò?

- Scarica l'app Birò Share
- Vai al menù in alto a sinistra
- Clicca su iscriviti e inserisci il tuo numero di cellulare
- Attendi qualche minuto il codice a 6 cifre da inserire
- Inserisci tutti i dati richiesti
- Accetta termini e condizioni
- Ritorna sul menù in alto a sinistra
- Clicca sul tuo nome e
  - Fatti un selfie
  - Inserisci una foto fronte retro della tua patente
  - Inserisci una foto fronte e retro di un documento d'identità
  - Inserisci una carta di credito. Fai in modo che le foto siano ben visibili



### Evviva! Hai completato la registrazione

- Attendi fino a quando un operatore potrà controllare i tuoi dati

### Fatto? Prendi il Birò

- Inquadra il QR-Code sul vetro anteriore del Birò
- Puoi prenotarlo con 5 minuti di anticipo
- Quando il viaggio è finito, clicca su "termina il viaggio" e fai una foto al veicolo

### Per informazioni

Email [sviluppo@belvedere.peccioli.net](mailto:sviluppo@belvedere.peccioli.net)

# TRIANGOLO VERDE

Via di Libbiano-Legoli, 64 – 56037 Peccioli (PI)

La visita al Triangolo Verde è gratuita e può essere svolta in autonomia seguendo tre semplici passaggi.

### 1. Prenotazione online

Chi desidera visitare l'area può collegarsi al sito [visit.belvederespa.it](http://visit.belvederespa.it) e compilare il modulo online, indicando i propri dati, il giorno e la fascia oraria preferiti. In caso di attività in programma, come la popolare **caccia al tesoro** organizzata nelle domeniche di apertura, sarà possibile prenotare anche quella. Una mail di conferma della richiesta verrà inviata automaticamente.

### 2. Ricezione del biglietto

Il sistema verificherà la disponibilità e, in caso di esito positivo, invierà una mail con il **biglietto elettronico in PDF**, contenente un **QR Code** che servirà per accedere all'area.

### 3. Accesso

Il giorno della visita, nella fascia oraria selezionata, sarà sufficiente avvicinare il proprio smartphone al lettore ottico del totem situato al cancello d'ingresso. Il sistema riconoscerà il **QR Code** e aprirà il cancello, registrando l'accesso. Il biglietto può essere utilizzato una sola volta.





Village for all – V4A®

Via Ravenna 784 – 44124 Ferrara (Italy)

V4A.it | Projectforall.net

**Vuoi rimanere in contatto con noi?  
Iscriviti alla nostra newsletter!**





GUIDA REALIZZATA DA

Village for all srl  
per il Comune di Peccioli

Progetto grafico

Paolo Sita

Anno pubblicazione

2025